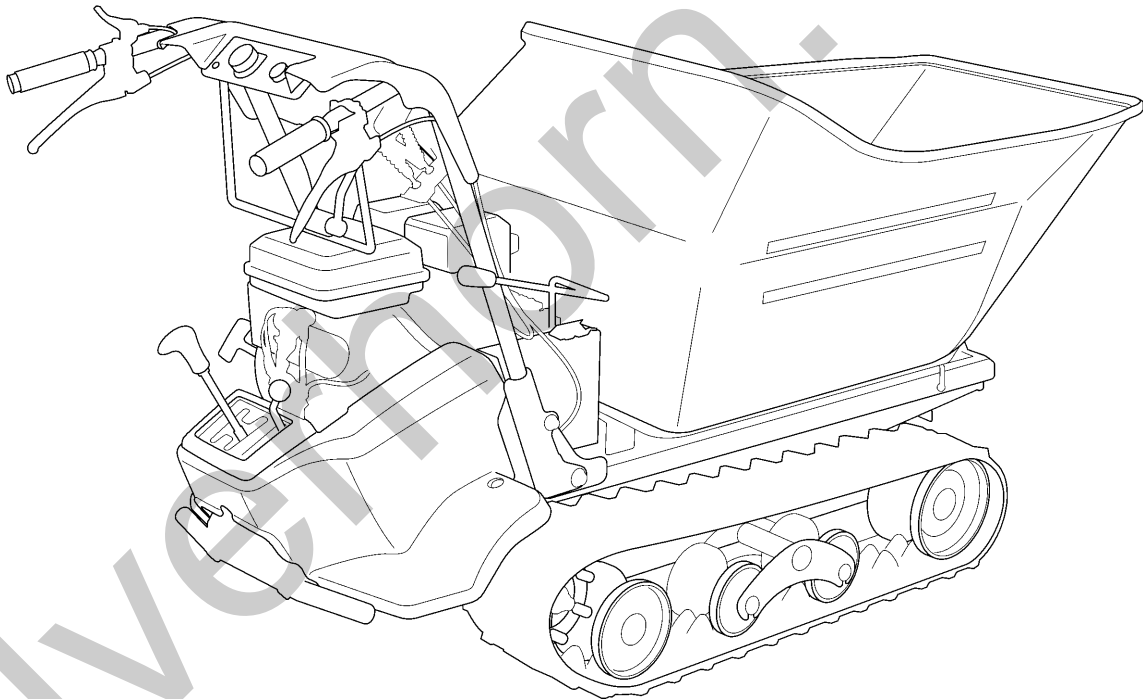


CANYCOM

PARTS LIST

SC45

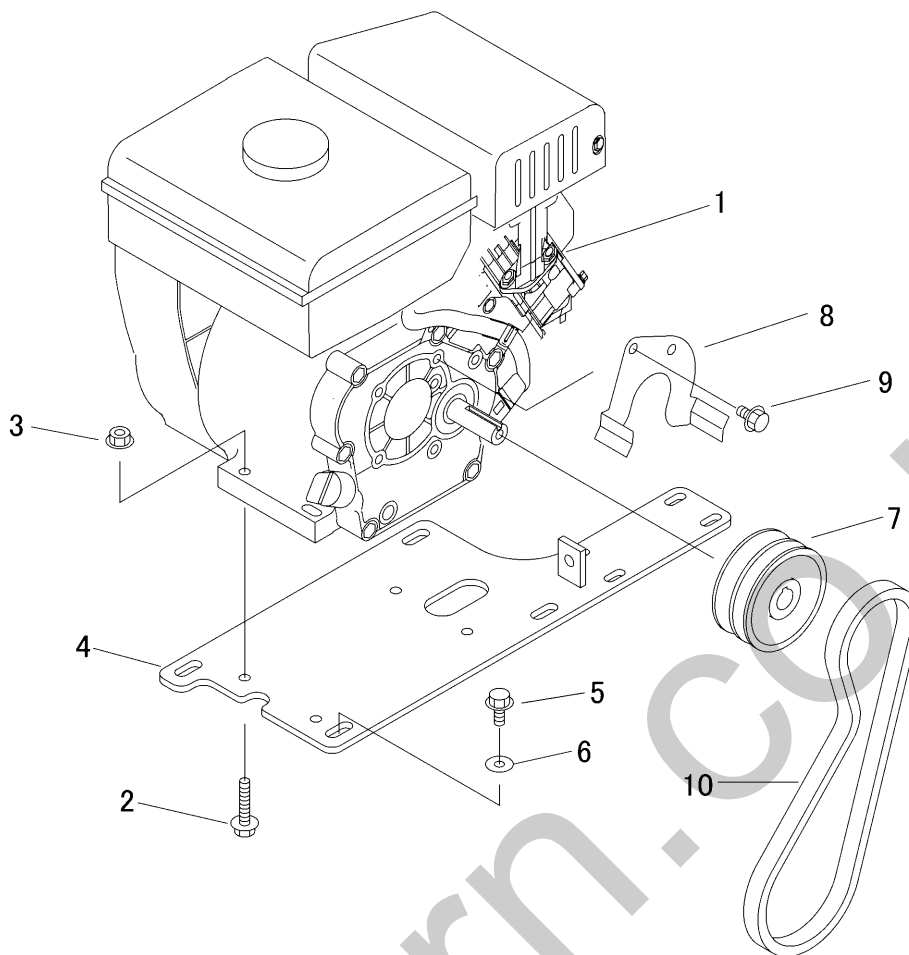


目 次

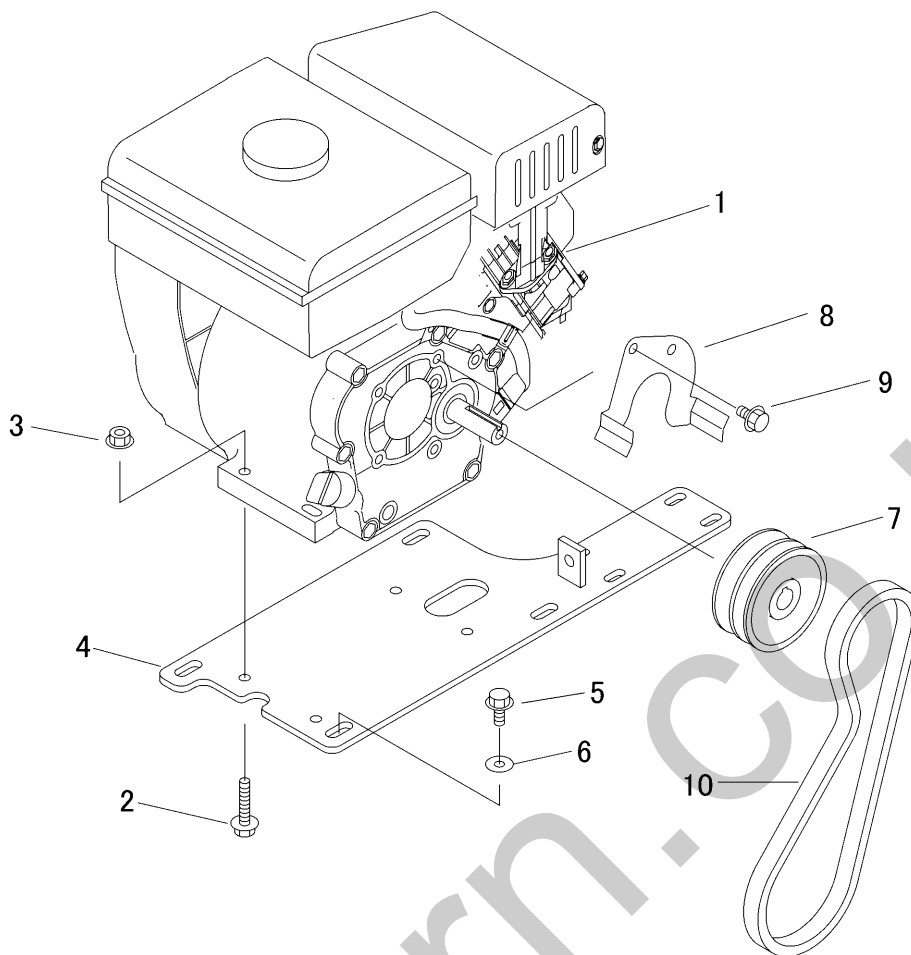
Table of Contents

3577	000A	エンジン (国内) Engine (JAPAN)	1
3577	000B	エンジン (USA) Engine (USA)	2
3574	020A	デンソウ (国内) Electric (JAPAN)	3
3574	020C	デンソウ (USA/CE) Electric (USA/CE)	4
3576	100A	フレーム Frame	5
3574	110A	ハンドル (国内) Handle (JAPAN)	6
3574	115A	ハンドル (USA/CE) Handle (USA/CE)	7
3574	130A	フェンダー Fender	8
3574	200A	ミッション (芯金ナシ) Transmission (Without core metal)	9
3577	200A	ミッション (芯金アリ) Transmission (With core metal)	10
3572	210A	テンリン Roller	11
3574	220A	ユウドウリン (芯金ナシ) Idler (Without core metal)	12
3577	220A	ユウドウリン (芯金アリ) Idler (With core metal)	13
3574	300A	サイドクラッチ (国内) Side Clutch (JAPAN)	14
3574	305A	サイドクラッチ (USA/CE) Side Clutch (USA/CE)	15
3574	310A	クラッチ・ブレーキ (国内) Clutch & Brake (JAPAN)	16
3574	315A	クラッチ・ブレーキ (USA/CE) Clutch & Brake (USA/CE)	17
3574	320A	チェンジ Gear Shift	18
3577	400A	バケット Bucket	19
3577	500A	ユアツ Hydraulic	20
3577	600A	マーク (国内) Mark (JAPAN)	21
3577	605A	マーク (USA) Mark (USA)	22
3577	610A	フゾクヒン (国内) Accessories (JAPAN)	23
3577	610B	フゾクヒン (USA) Accessories (USA)	24
3577	700A	ダンプレバー (USA) Dump Lever (USA)	25
3577	000C	エンジン (CE) Engine (CE)	26
3577	605B	マーク (CE) Mark (CE)	27
3577	610C	フゾクヒン (CE) Accessories (CE)	28
3557	6001	パッケージ Hydraulic Pump	29~30
3577	000D	エンジン (USA・ロビンEPA) Engine (SC45RBDPUS)	31
3574	020F	デンソウ (USA・ロビンEPA) Electric (SC45RBDPUS)	32
3577	150A	フレーム (USA・ロビンEPA) Frame (SC45RBDPUS)	33
3577	130A	フェンダー (USA・ロビンEPA) Fender (SC45RBDPUS)	34
3579	200A	ミッション (芯金ナシ・USA・ロビンEPA) Transmission (Coreless Type SC45RBDPUS)	35
3577	310A	クラッチ・ブレーキ (USA・ロビンEPA) Clutch & Brake (SC45RBDPUS)	36
3577	500B	ユアツ (USA・ロビンEPA) Hydraulic (SC45RBDPUS)	37
3577	605C	マーク (USA・ロビンEPA) Mark (SC45RBDPUS)	38

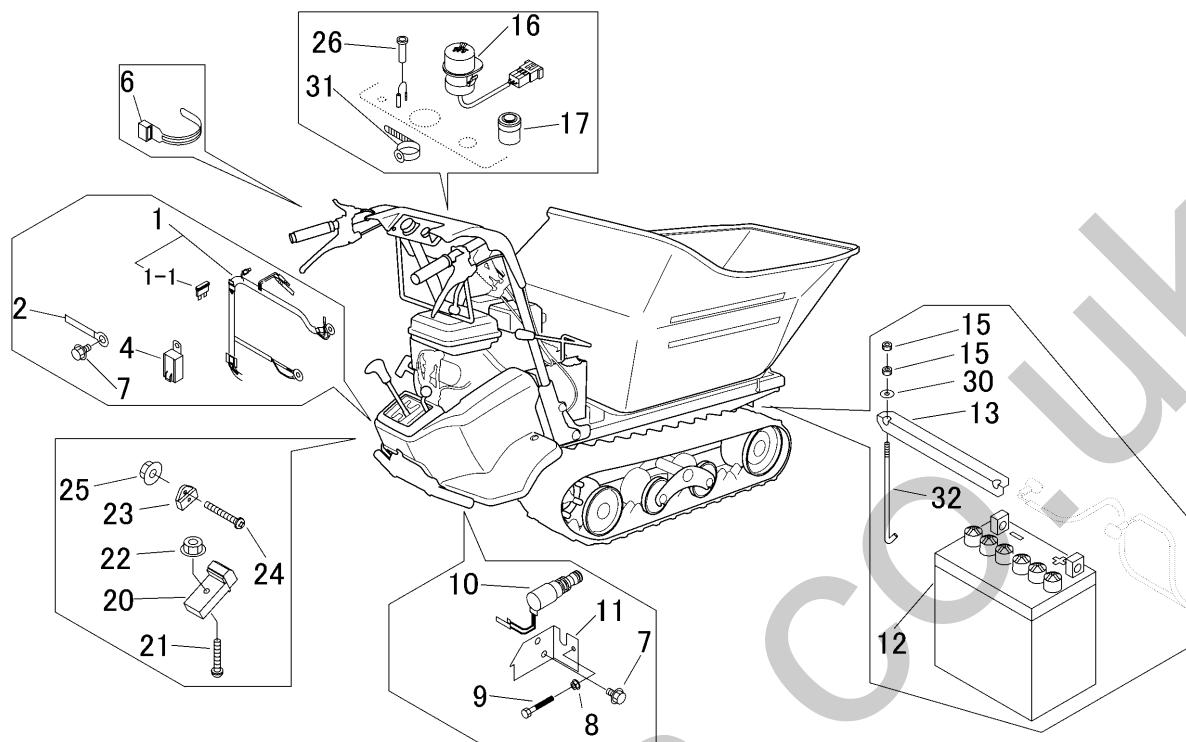
3577 000A エンジン (国内) Engine (JAPAN)



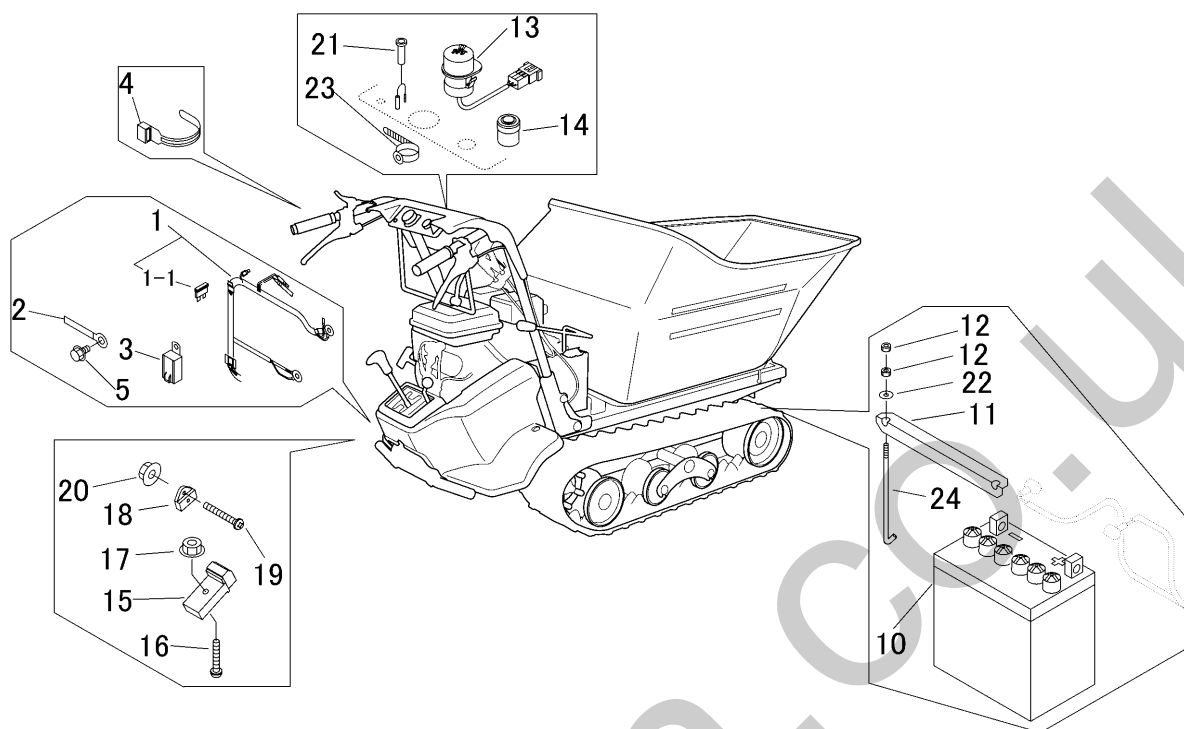
見出	部品番号	部品名称	個数	型 寸	互 換 性	適用号機	備 考
NO.	PART NO.	PART NAME	Q'ty	DESCRIPTION	R/P	FROM ~ UP TO SERIAL NO.	REMARKS
1	3577 0002 000	エンジン	1	GB180LE-214			
2	K814 0108 040	Fボルト	4	M8×40(8T)			
3	F301 0108 000	Fナット	4	M8			
4	3577 0004 000	エンジンベース	1				
5	K710 0108 020	Fボルト	4	M8×20(7T)			
6	0350 0140 822	PW	4	8×22×1.6			
7	3577 0009 000	プーリー	1	φ20			
8	3574 0011 000	ストッパー	1				
9	K110 0108 016	Fボルト	2	M8×16(4T)			
10	0852 1300 030	Vベルト	1	SB30			



見出 NO.	部品番号 PART NO.	部品名称 PART NAME	個数 Q'ty	型 寸 DESCRIPTION	互 換 性 R/P	適 用 号 機 FROM ~ UP TO SERIAL NO.	備 考 REMARKS
1	3577 0003 000	エンジン ENGINE	1	GB180LE-224			
2	K814 0108 040	Fボルト BOLT	4	M8 × 40(8T)			
3	F301 0108 000	Fナット NUT	4	M8			
4	3577 0004 000	エンジンベース BASE	1				
5	K710 0108 020	Fボルト BOLT	4	M8 × 20(7T)			
6	0350 0140 822	PW WASHER	4	8 × 22 × 1.6			
7	3577 0009 000	プーリー PULLEY	1	φ20			
8	3574 0011 000	ストッパー STOPPER	1				
9	K110 0108 016	Fボルト BOLT	2	M8 × 16(4T)			
10	0852 1300 030	Vベルト VBELT	1	SB30			

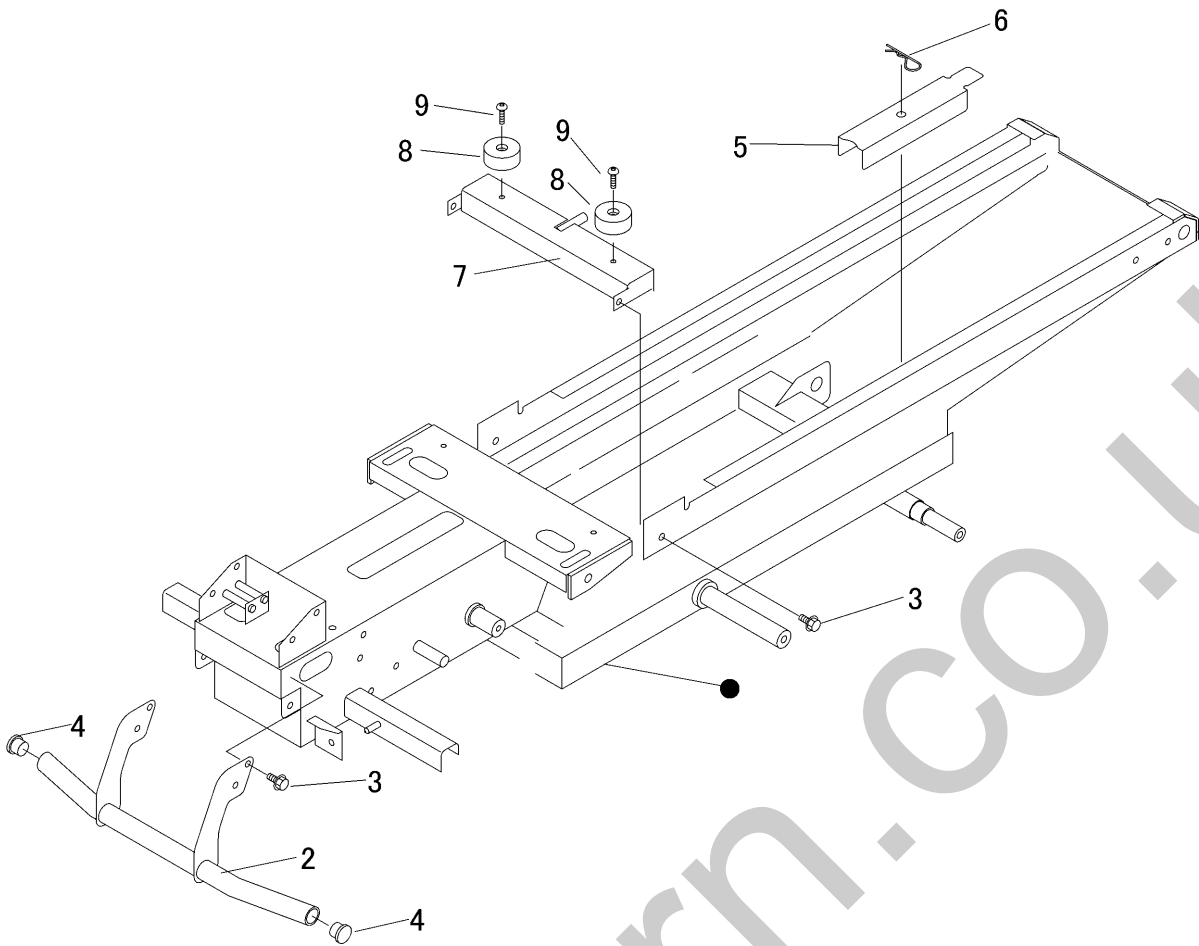


見出 NO.	部品番号 PART NO.	部品名称 PART NAME	個数 Q'ty	型 寸 DESCRIPTION	互 換 性 R/P	適 用 号 機 FROM ~ UP TO SERIAL NO.	備 考 REMARKS
1	3574 0202 000	ハーネス	1	HARNESS			
1-1	0980 1001 504	ヒューズ	1	FUSE		15A(青)	
2	0050 2108 083	クランプ	3	CLAMP		L80	
4	3714 0491 000	リレー	1	RELAY			
6	3513 3131 000	プラスチックバンド	4	BAND			
7	K110 0108 016	Fボルト	2	BOLT		M8×16(4T)	
8	F300 0106 000	Fナット	1	NUT		M6	
9	A100 0106 045	ボルト	1	BOLT		M6×45	
10	3566 0211 000	スイッチ	1	SWITCH			セイフティ(クラッチ)
11	3574 0212 000	ブラケット	1	BRACKET			
12	3407 0501 000	バッテリー	1	BATTERY		30A19R	
13	3566 0215 000	プレート	1	PLATE			
15	A300 0106 001	ナット	4	NUT		M6	
16	3563 0215 000	スイッチ	1	SWITCH		P11690-00-00	運転・停止
17	3563 0217 000	スイッチ	1	SWITCH		01717C-00-00	スタータ
20	3572 0208 000	スイッチ	1	SWITCH		V18509A-0100	
21	H242 0105 020	ナベ・セムスB	1	SCREW		M5X20	
22	F300 0105 001	Fナット	1	NUT		M5	
23	3572 0207 000	マグネット	1	MAGNET		V185090-0200	
24	A242 0104 012	ナベ・コネジ	1	SCREW		M4×12	
25	F300 0104 001	Fナット	1	NUT		M4	
26	3724 0457 000	ランプ	1	LAMP		V338200-0000	
30	0350 0140 618	PW	2	WASHER		6×18×1.6	
31	3712 0315 000	クリップ	2	CLIP			
32	3705 3904 000	トリツケボルト	2	BOLT			

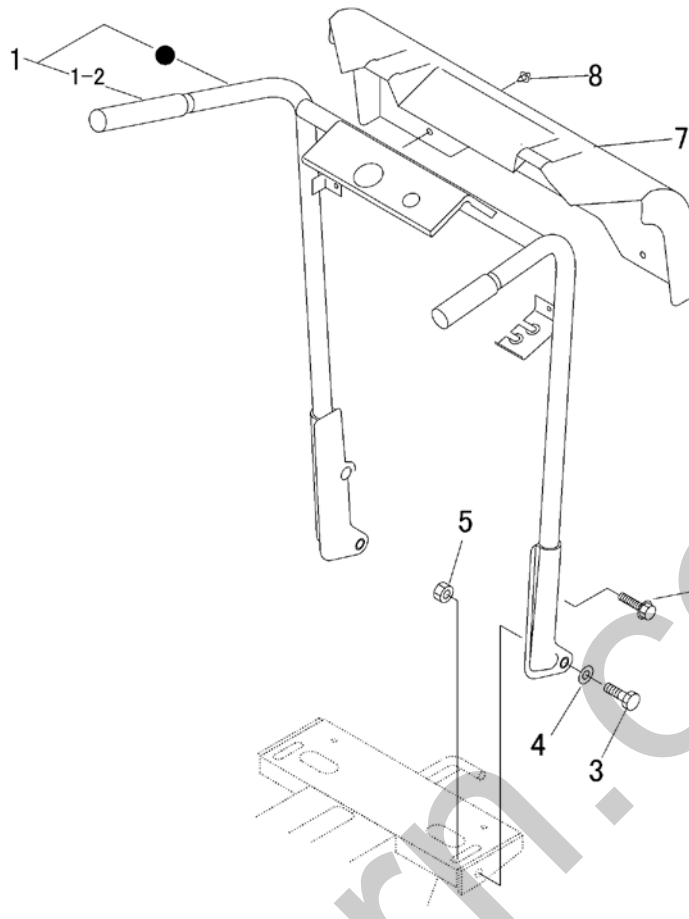


見出 NO.	部品番号 PART NO.	部品名称 PART NAME	個数 Q'ty	型 寸 DESCRIPTION	互 換 性 R/P	適 用 号 機 FROM ~ UP TO SERIAL NO.	備 考 REMARKS
1	3574 0205 000	ハーネス	1	HARNESS			
1-1	0980 1001 504	ヒューズ	1	FUSE		15A(青)	
2	0050 2108 083	クランプ	3	CLAMP		L80	
3	3714 0491 000	リレー	1	RELAY			
4	3513 3131 000	プラスチックバンド	4	BAND			
5	K110 0108 016	Fボルト	2	BOLT		M8×16(4T)	
10	3407 0501 000	バッテリー	1	BATTERY		30A19R	
11	3566 0215 000	プレート	1	PLATE			
12	A300 0106 001	ナット	4	NUT		M6	
13	3569 0206 000	スイッチ	1	SWITCH			RUN・STOP
14	3569 0207 000	スイッチ	1	SWITCH			START
15	3572 0208 000	スイッチ	1	SWITCH		V18509A-0100	
16	H242 0105 020	ナベ・セムスB	1	SCREW		M5X20	
17	F300 0105 001	Fナット	1	NUT		M5	
18	3572 0207 000	マグネット	1	MAGNET		V185090-0200	
19	A242 0104 012	ナベ・コネジ	1	SCREW		M4×12	
20	F300 0104 001	Fナット	1	NUT		M4	
21	3724 0457 000	ランプ	1	LAMP		V338200-0000	
22	0350 0140 618	PW	2	WASHER		6×18×1.6	
23	3712 0315 000	クリップ	2	CLIP			
24	3705 3904 000	トリツケボルト	2	BOLT			

3576 100A フレーム Frame

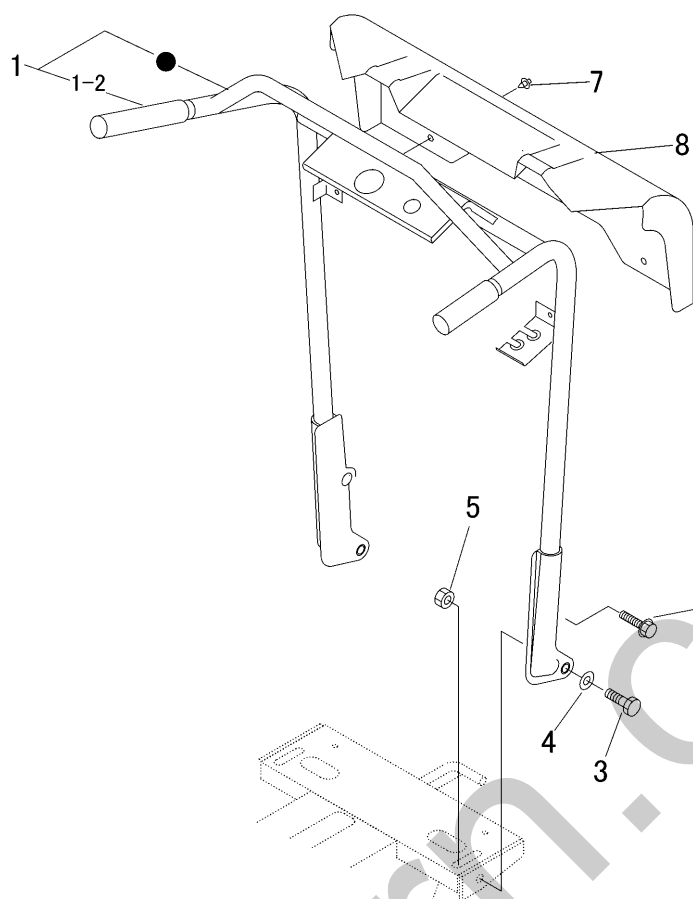


見出 NO.	部品番号 PART NO.	部品名称 PART NAME	個数 Q'ty	型 寸 DESCRIPTION	互 換 性 R/P	適 用 号 機 FROM ~ UP TO SERIAL NO.	備 考 REMARKS
2	3574 1081 000	ブラケット BRACKET	1				
3	K710 0108 020	Fボルト BOLT	6	M8 × 20(7T)			
4	3573 1315 000	キャップ CAP	2				
5	3576 1091 000	プレート PLATE	1				
6	3635 7511 000	ピン PIN	1				
7	3576 1095 000	ブラケット BRACKET	1				
8	3611 4062 000	ホコゴム RUBBER	2				
9	A252 0160 025	トラスコネジ SCREW	2	M6 × 25			

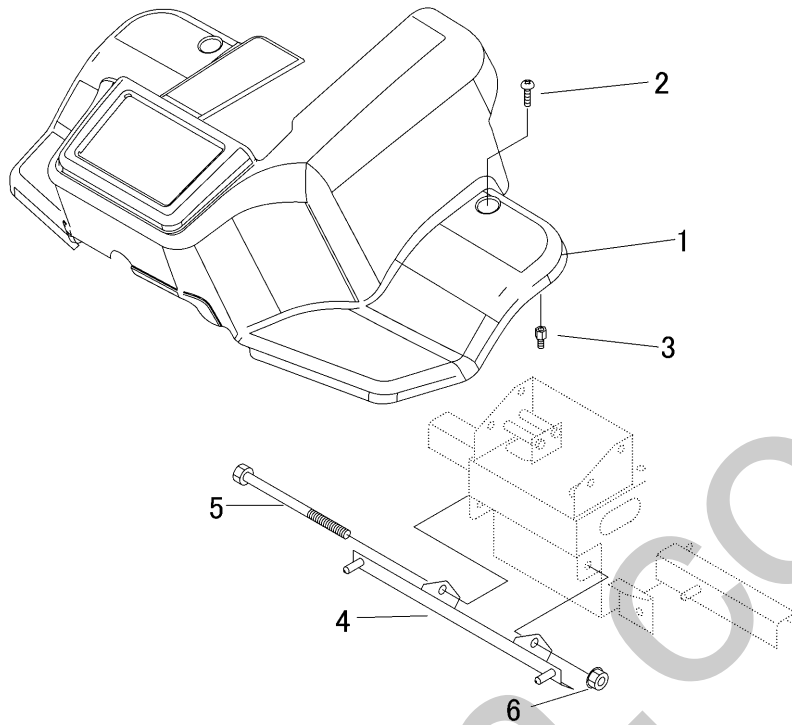


見出	部品番号	部品名称		個数	型 寸	互 換 性	適 用 号 機	備 考
NO.	PART NO.	PART NAME		Q'ty	DESCRIPTION	R/P	FROM ~ UP TO SERIAL NO.	REMARKS
1	3574 1101 100	ハンドルAssy	HANDLE	1			~NO.7960074	幅 640
1	3574 1101 101	ハンドルAssy	HANDLE	1		D	NO.7960075~	幅 550
1-2	3572 1125 000	グリップ	GRIP	2				
3	A114 0112 040	ボルト	BOLT	2	M12×40			
4	0350 0151 226	PW	WASHER	2	12×26×3.2			
5	A301 0112 003	ナット	NUT	2	M12			
6	K814 0110 050	Fボルト	BOLT	2	M10×50(8T)			
7	3572 1185 000	カバー	COVER	1				
8	3718 1433 000	プッシュリベット	CLIP	4				

3574 115A ハンドル (USA/CE) Handle (USA/CE)

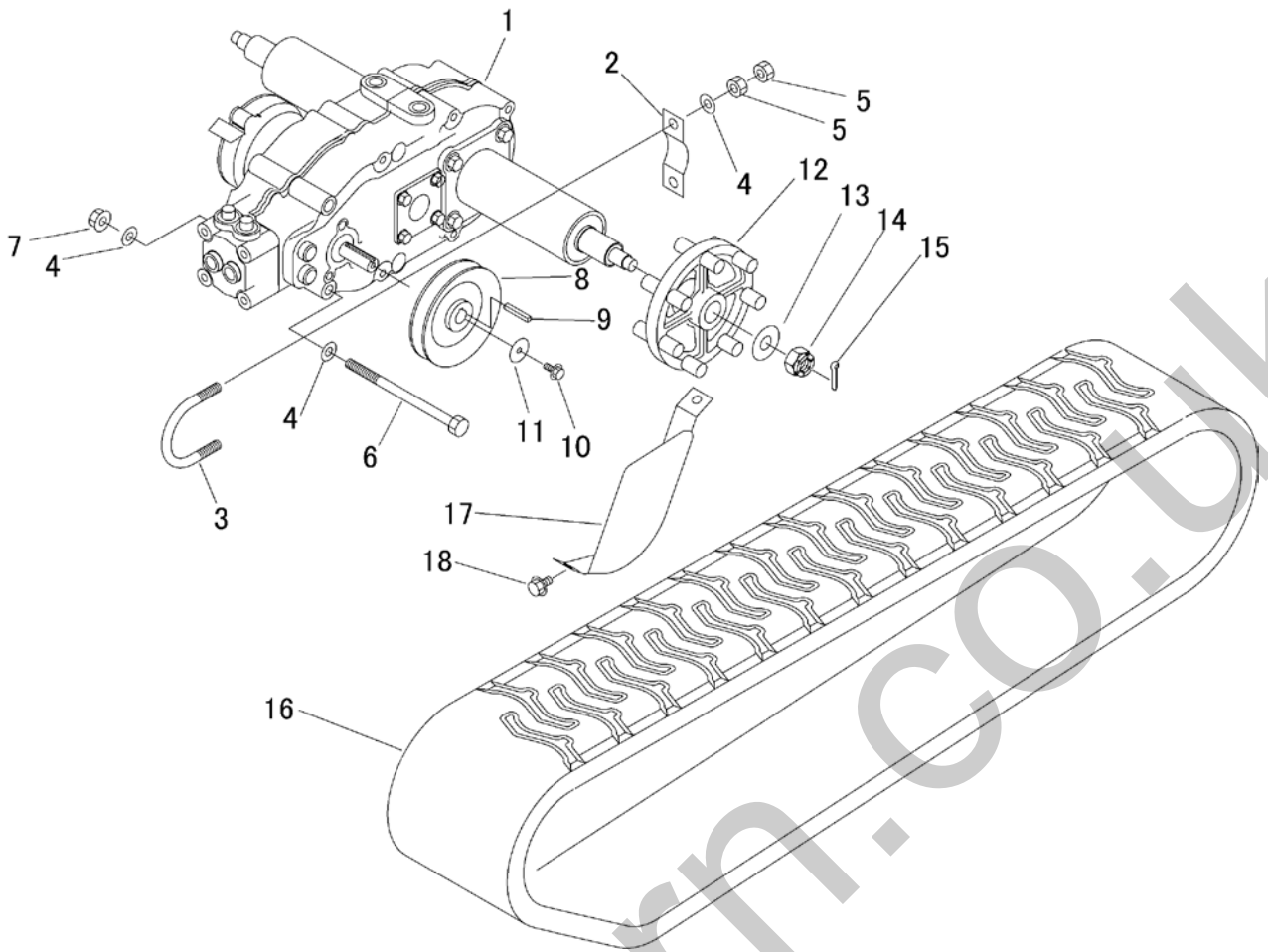


見出	部品番号	部品名称		個数	型 寸	互換性	適用号機	備 考
NO.	PART NO.	PART NAME		Q'ty	DESCRIPTION	R/P	FROM ~ UP TO SERIAL NO.	REMARKS
1	3574 1151 100	ハンドルAssy	HANDLE	1				
1-2	3572 1125 000	グリップ	GRIP	2				
3	A114 0112 040	ボルト	BOLT	2	M12×40			
4	0350 0151 226	PW	WASHER	2	12×26×3.2			
5	A301 0112 003	ナット	NUT	2	M12			
6	K814 0110 050	Fボルト	BOLT	2	M10×50(8T)			
7	3572 1185 000	カバー	COVER	1				
8	3718 1433 000	フッシュリベット	CLIP	4				



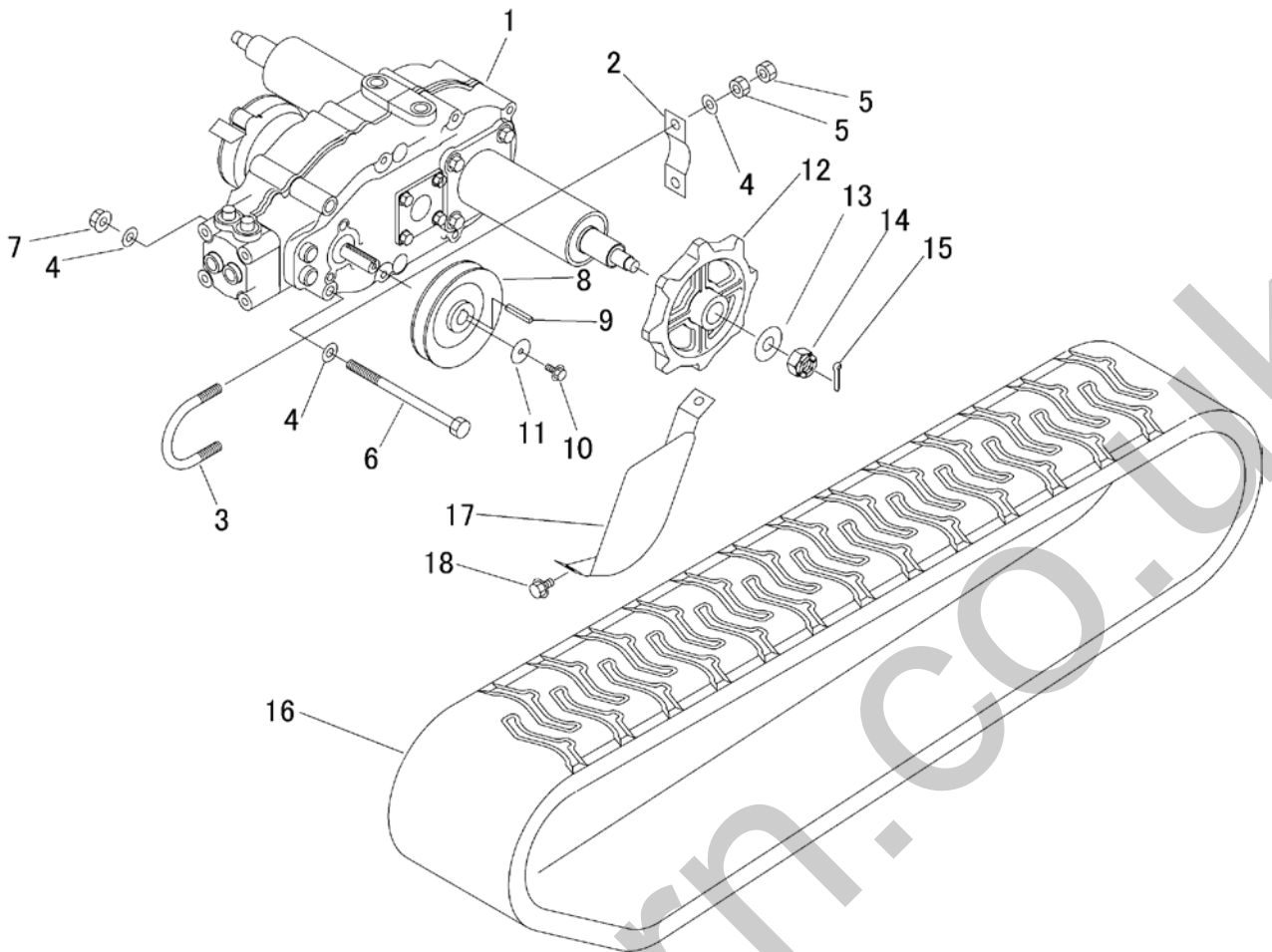
見出	部品番号	部品名称		個数	型 寸	互換性	適用号機	備考
NO.	PART NO.	PART NAME		Q'ty	DESCRIPTION	R/P	FROM ~ UP TO SERIAL NO.	REMARKS
1	3572 1301 000	カバー	COVER	1				
2	A252 0560 020	トラスコネジ	SCREW	2	M6 × 20			
3	3572 1335 000	スペーサー	SPACER	2				
4	3574 1311 000	ブラケット	BRACKET	1				
5	A104 0110 150	ボルト	BOLT	1	M10 × 150			
6	F301 0110 000	ナット	NUT	1	M10			

3574 200A ミッション (芯金ナシ) Transmission (Without core metal)

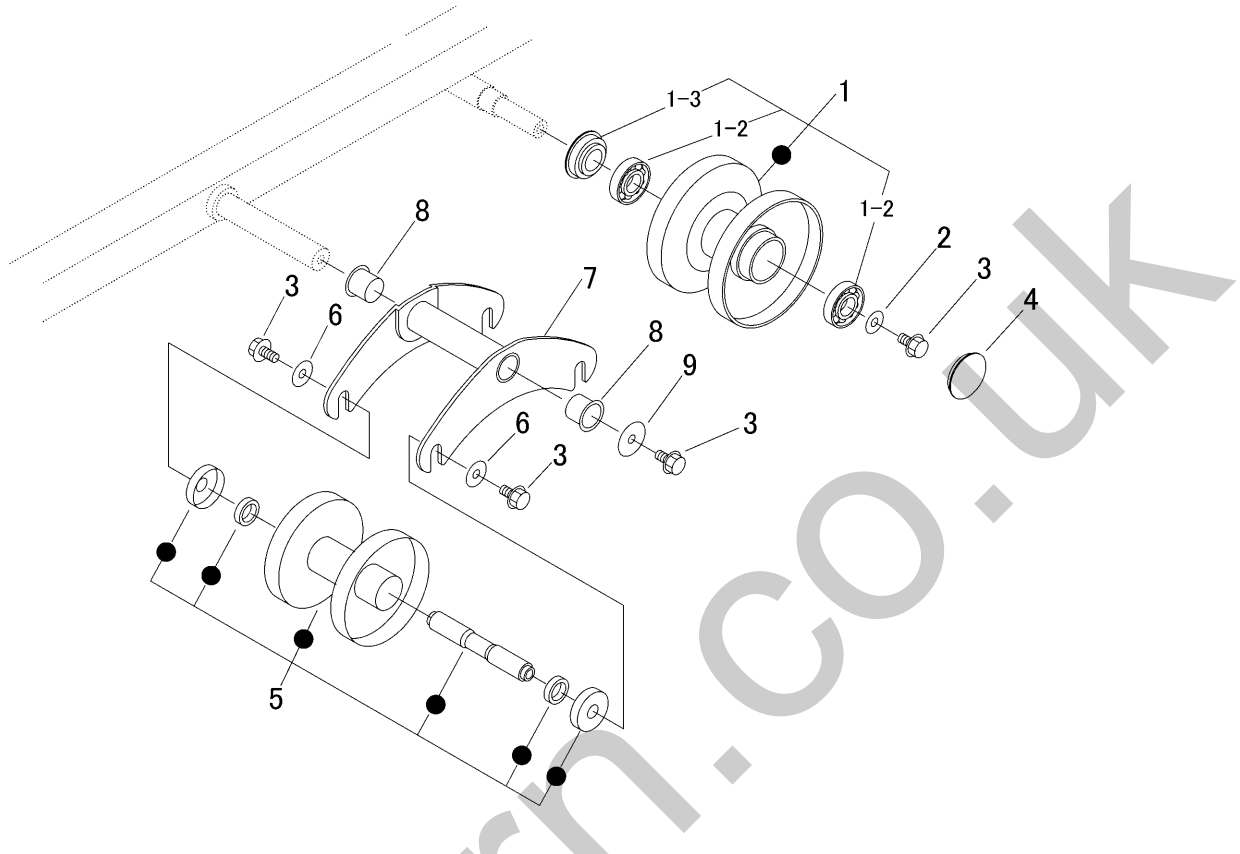


見出 NO.	部品番号 PART NO.	部品名称 PART NAME	個数 Q'ty	型 寸 DESCRIPTION	互 換 性 R/P	適 用 号 機 FROM ~ UP TO SERIAL NO.	備 考 REMARKS
1	7318 000K 000	ミッションASSY	1	HS063K			
2	3513 2001 000	プレート	2				
3	3509 2001 000	Uボルト	2	U-027			
4	0350 0141 022	PW	6	10×22×1.6			
5	A301 0110 001	ナット	8	M10			
6	A104 0110 170	ボルト	1	M10×170			
7	F301 0110 000	Fナット	1	M10			
8	3574 2005 000	プーリ	1				
9	0571 0005 035	キー	1	5×35			
10	K700 0606 016	Fボルト	1	M6×16			
11	0350 0160 628	PW	1	6×28×3.2			
12	3533 2008 000	スプロケット	2				Without core metal
13	0350 0171 640	PW	2	16X40X4.5			
14	A310 0101 620	キャスルナット	2	M16			
15	0520 0140 032	ワリピン	2	4.0×32			
16	3572 2021 000	クローラ	2				Without core metal
17	3574 2011 000	カバー	1				
18	K110 0108 016	Fボルト	2	M8×16			

3577 200A ミッション (芯金アリ) Transmission (With core metal)

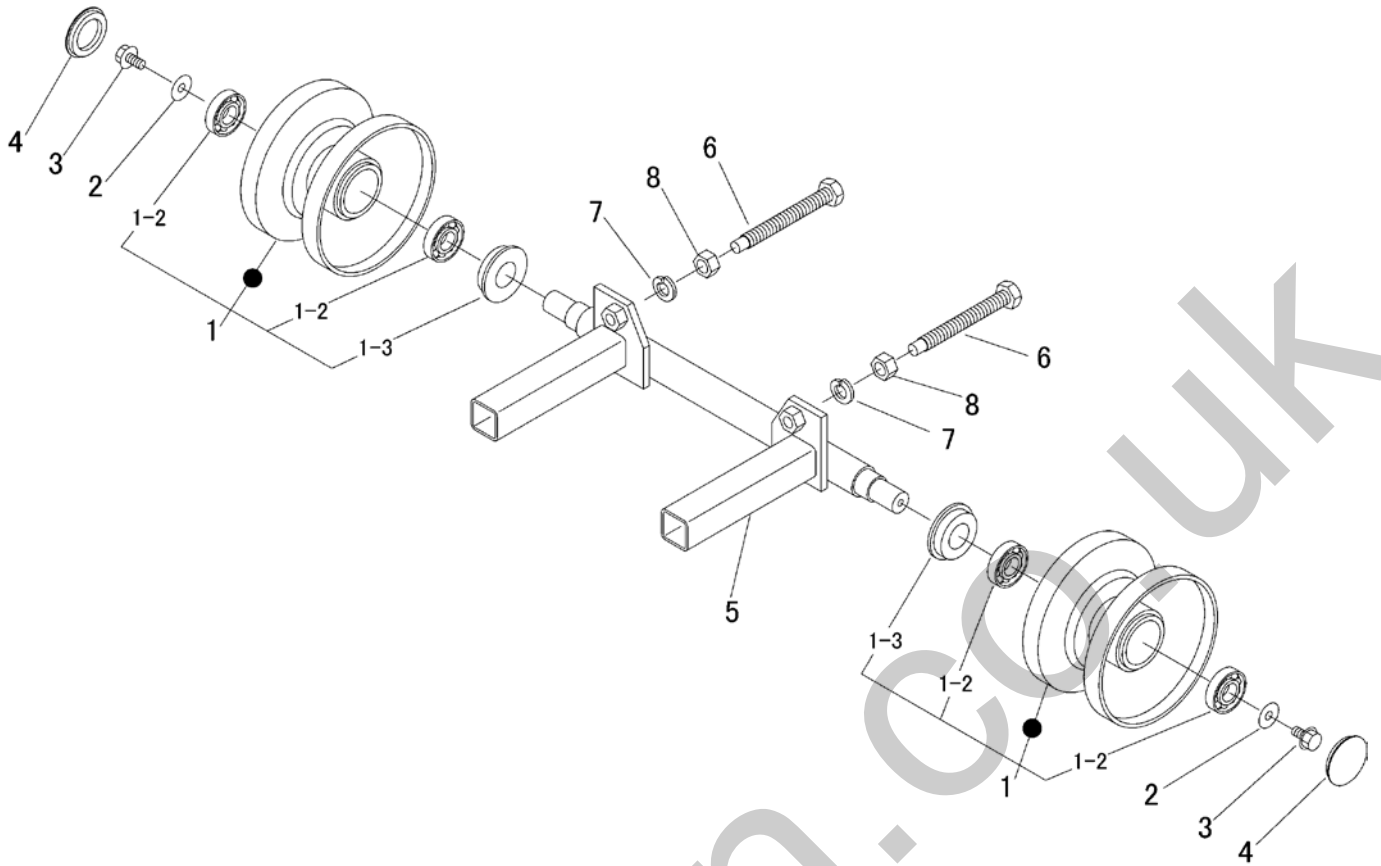


見出 NO.	部品番号 PART NO.	部品名称 PART NAME	個数 Q'ty	型 寸 DESCRIPTION	互 換 性 R/P	適 用 号 機 FROM ~ UP TO SERIAL NO.	備 考 REMARKS
1	7318 000K 000	ミッションASSY	1	HS063K			
2	3513 2001 000	プレート	2				
3	3509 2001 000	Uボルト	2	U-027			
4	0350 0141 022	PW	6	10×22×1.6			
5	A301 0110 001	ナット	8	M10			
6	A104 0110 170	ボルト	1	M10×170			
7	F301 0110 000	Fナット	1	M10			
8	3574 2005 000	プーリ	1				
9	0571 0005 035	キー	1	5×35			
10	K700 0606 016	Fボルト	1	M6×16			
11	0350 0160 628	PW	1	6×28×3.2			
12	3514 2008 000	スプロケット	2				With core metal
13	0350 0171 640	PW	2	16X40X4.5			
14	A310 0101 620	キャスルナット	2	M16			
15	0520 0140 032	ワリピン	2	4.0×32			
16	3577 2011 000	クローラ	2				With core metal
17	3574 2011 000	カバー	1				
18	K110 0108 016	Fボルト	2	M8×16			



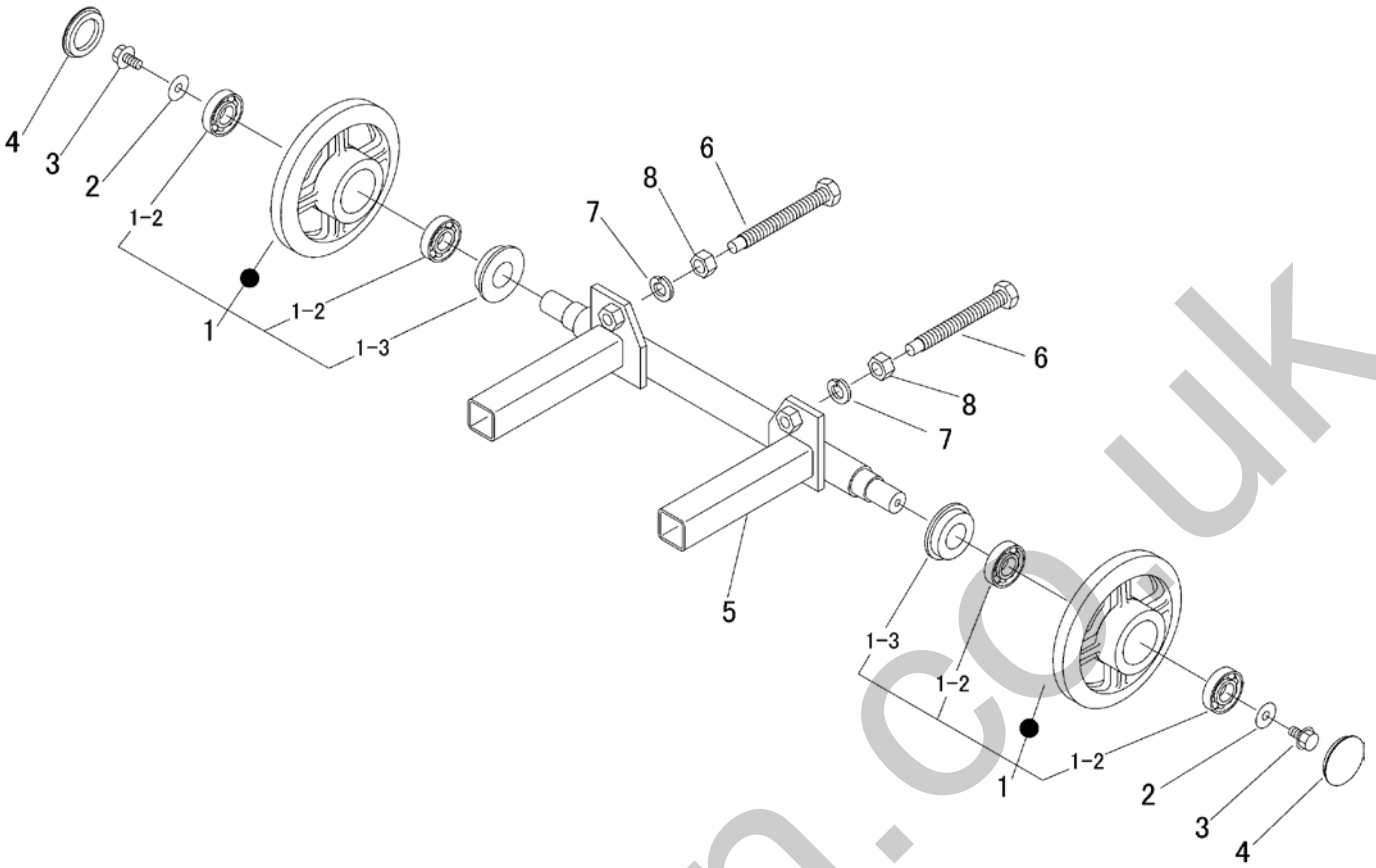
見出	部品番号	部品名称	個数	型 寸	互換性	適用号機	備考
NO.	PART NO.	PART NAME	Q'ty	DESCRIPTION	R/P	FROM ~ UP TO SERIAL NO.	REMARKS
1	3514 2101 000	テンリンアッシ	ROLLER ASSY	2			
1-2	0750 0062 040	ベアリング	BEARING	4	6204		
1-3	0840 3254 716	オイルシール	SEAL OIL	2			
2	0350 0151 026	PW	WASHER	2	10×26×2.3		
3	K712 0110 020	Fボルト	BOLT	12	M10×20(7T)		
4	3513 2107 000	メクラブタ	CAP	2			
5	3569 2111 000	テンリンAssy	ROLLER ASSY	4			
6	0350 0161 030	PW	WASHER	8	10×30×3.2		
7	3572 2121 000	ブラケット	BRACKET	2			
8	3634 2123 000	DUブッシュ	BUSH	4			
9	0350 0161 040	PW	WASHER	2	10×40×3.2		

3574 220A ユウドウリン (芯金ナシ) Idler (Without core metal)



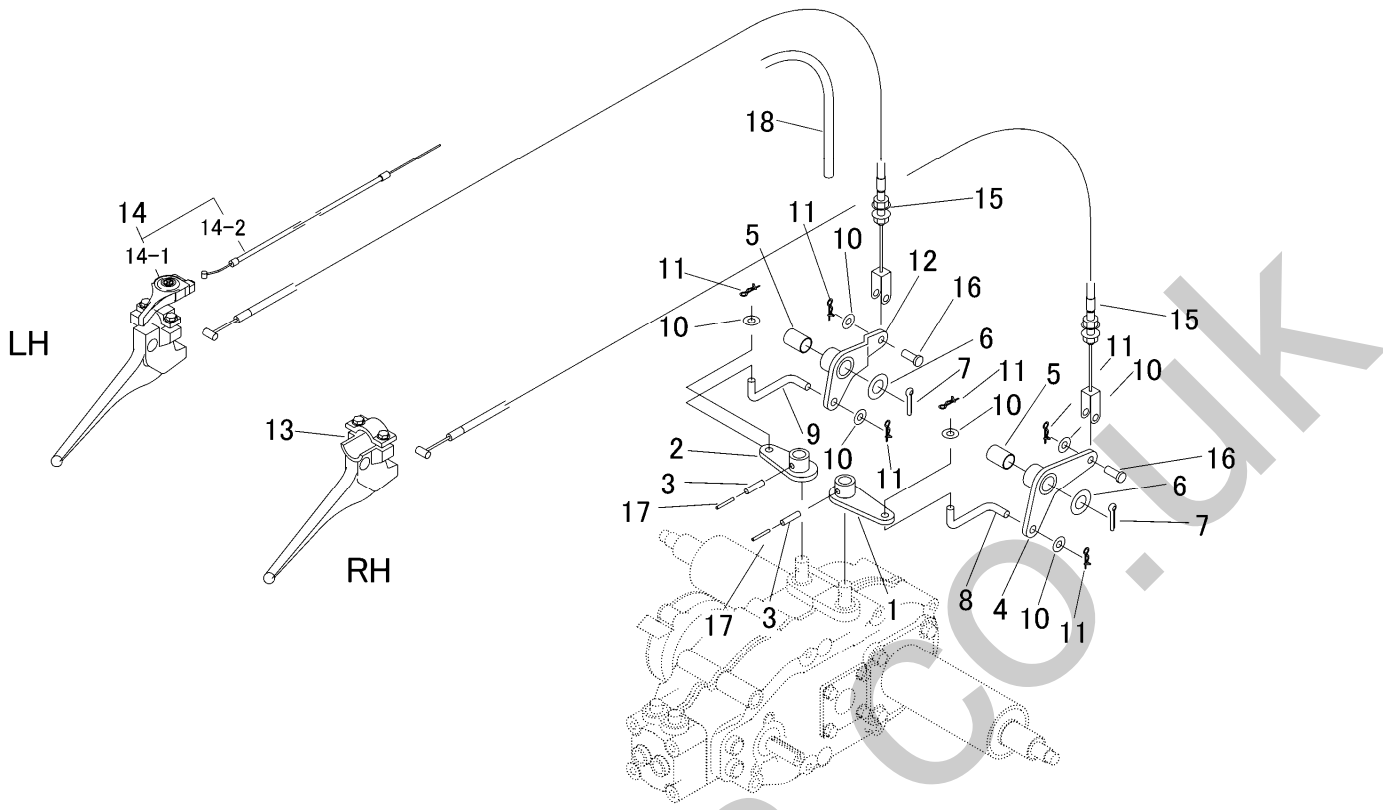
見出	部品番号	部品名称	個数	型 寸	互換性	適用号機	備 考
NO.	PART NO.	PART NAME	Q'ty	DESCRIPTION	R/P	FROM ~ UP TO SERIAL NO.	REMARKS
1	3533 2201 001	ユウドウリンAssy	IDLER ASSY	2			Without core metal
1-2	0750 0062 050	ベアリング	BEARING	4	6205		
1-3	3516 2303 000	オイルシール	SEAL OIL	2	MUD-5S30×55×15		
2	0350 0161 030	PW	WASHER	2	10×30×3.2		
3	K710 0110 020	Fボルト	BOLT	2	M10×20(7T)		
4	3513 2205 000	メクラフタ	SEAL	2			
5	3574 2205 000	ヨーク	YOKE	1			
6	3515 2214 000	クローラハリボルト	BOLT	2			
7	A360 0101 602	SW	S-WASHER	2	16		
8	A300 0116 003	ナット	NUT	2	M16		

3577 220A ユウドウリン(芯金アリ) Idler(With core metal)



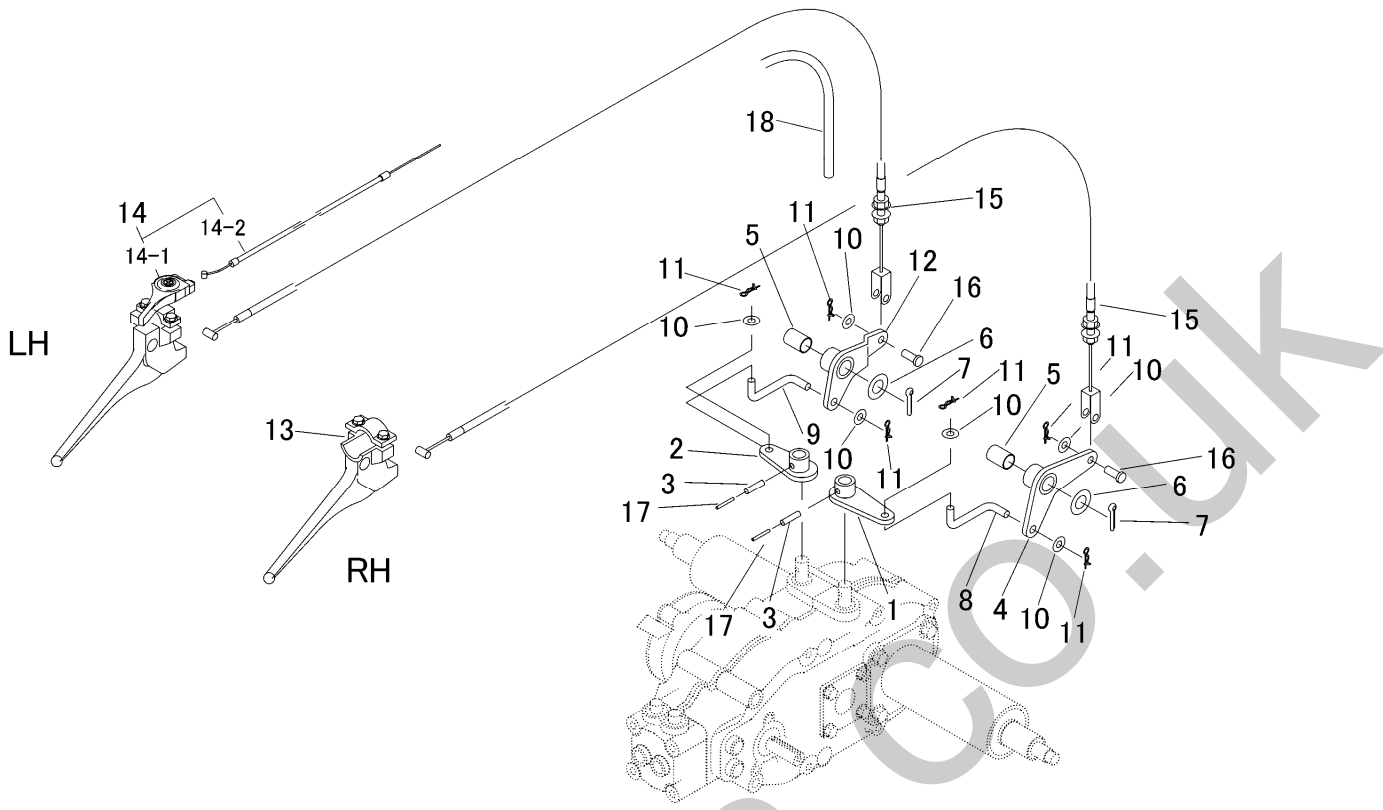
見出 NO.	部品番号 PART NO.	部品名称 PART NAME	個数 Q'ty	型 寸 DESCRIPTION	互 換 性 R/P	適 用 号 機 FROM ~ UP TO SERIAL NO.	備 考 REMARKS
1	3538 2201 000	ユウドウリンAssy	2	IDLER ASSY			With core metal
1-2	0750 0062 050	ベアリング	4	BEARING	6205		
1-3	3516 2303 000	オイルシール	2	SEAL OIL	MUD-5S30×55×15		
2	0350 0161 030	PW	2	WASHER	10×30×3.2		
3	K710 0110 020	Fボルト	2	BOLT	M10×20(7T)		
4	3513 2205 000	メクラフタ	2	SEAL			
5	3574 2205 000	ヨーク	1	YOKE			
6	3515 2214 000	クローラハリボルト	2	BOLT			
7	A360 0101 602	SW	2	S-WASHER	16		
8	A300 0116 003	ナット	2	NUT	M16		

3574 300A サイドクラッチ (国内) Side Clutch (JAPAN)



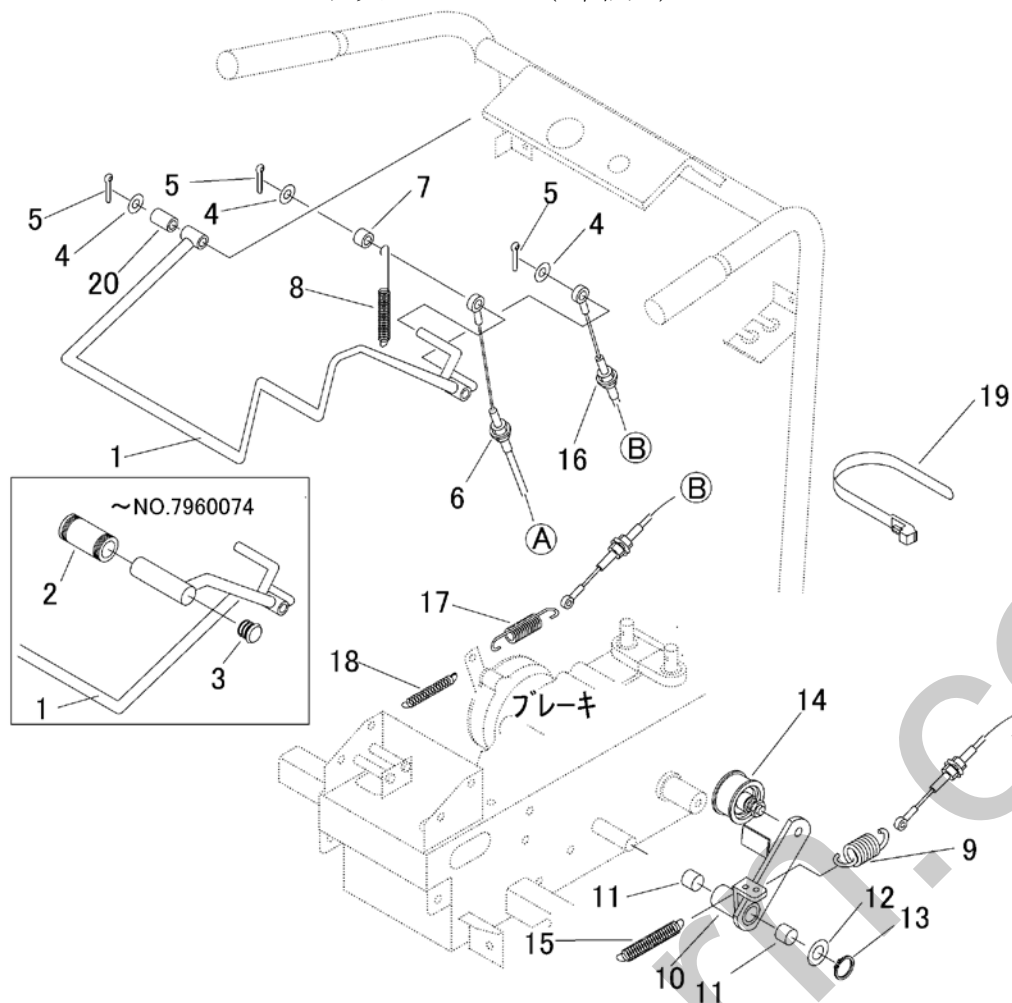
見出 NO.	部品番号 PART NO.	部品名称 PART NAME	個数 Q'ty	型 寸 DESCRIPTION	互 換 性 R/P	適 用 号 機 FROM ~ UP TO SERIAL NO.	備 考 REMARKS
1	3574 3005 000	アーム	1	ARM			
2	3574 3008 000	アーム	1	ARM			
3	0550 0006 025	スプリングピン	2	PIN spring φ6×25			
4	3574 3012 000	アーム	1	ARM			
5	3558 3008 000	ブッシュ	2	BUSH			
6	0350 0161 630	PW	2	WASHER 16×30×3.0			
7	0520 0132 032	ワリピン	2	PIN SPLIT 3.2×32			
8	3574 3015 000	ロッド	1	ROD φ8			
9	3574 3016 000	ロッド	1	ROD φ8			
10	0350 0140 818	PW	6	WASHER 8×18×1.6			
11	0523 0108 000	スナップピン	6	PIN SNAP 呼び8			
12	3574 3018 000	アーム	1	ARM			
13	3535 3001 000	レバー	1	LEVER			
14	3572 3068 000	レバー-Assy	1	LEVER ASSY			
14-1	3572 3021 000	レバー	1	LEVER			
14-2	3572 3071 000	ワイヤー	1	WIRE			スロットル
15	3574 3023 000	ワイヤー	2	WIRE			サイドクラッチ
16	0562 0108 020	ヒラアタマピン	2	PIN φ8×20			
17	0550 0003 525	スプリングピン	2	PIN spring φ3.5×25			
18	3550 0053 000	コルゲートチューブ	1	TUBE			

3574 305A サイドクラッチ (USA/CE) Side Clutch (USA/CE)

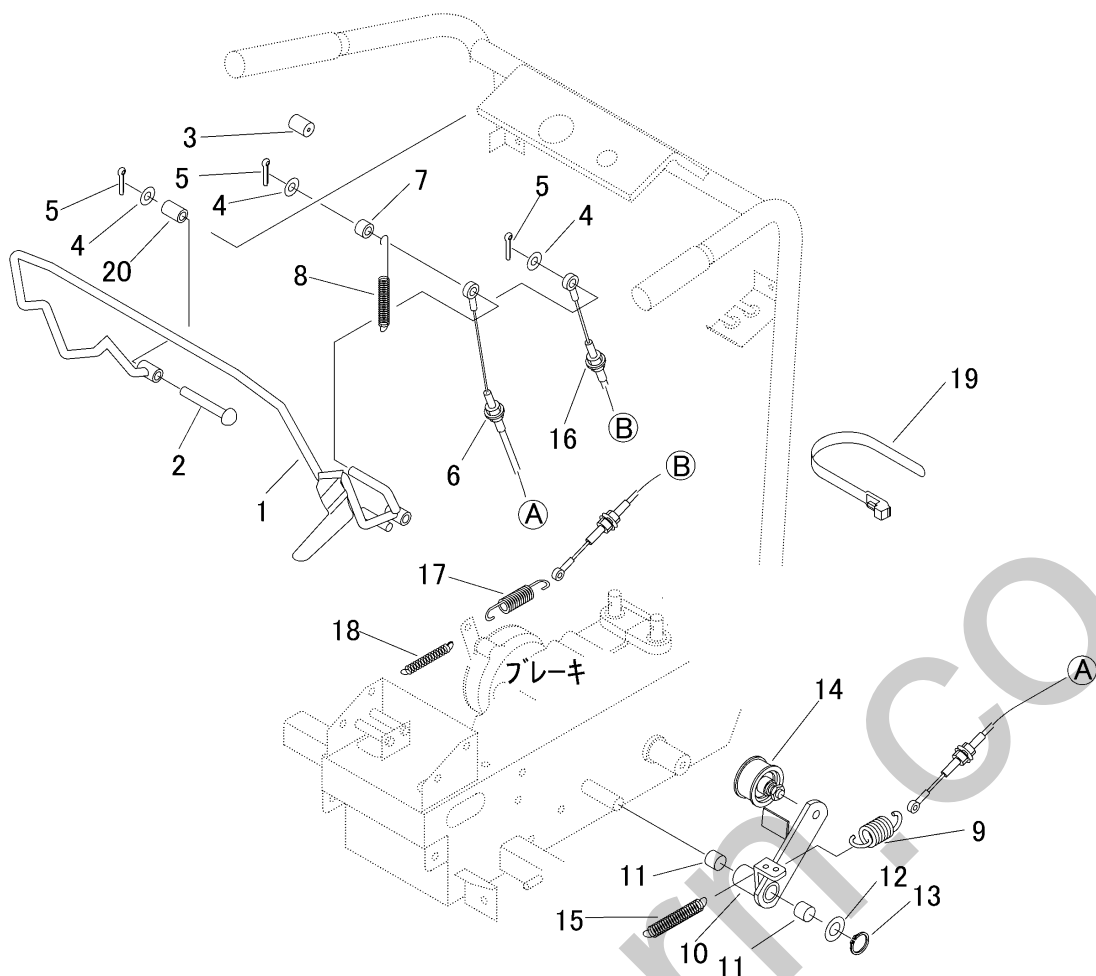


見出	部品番号	部品名称		個数	型 寸	互換性	適用号機	備 考
NO.	PART NO.	PART NAME		Q'ty	DESCRIPTION	R/P	FROM ~ UP TO SERIAL NO.	REMARKS
1	3574 3005 000	アーム	ARM	1				
2	3574 3008 000	アーム	ARM	1				
3	0550 0006 025	スプリングピン	PIN spring	2	φ6×25			
4	3574 3012 000	アーム	ARM	1				
5	3558 3008 000	ブッシュ	BUSH	2				
6	0350 0161 630	PW	WASHER	2	16×30×3.0			
7	0520 0132 032	ワリピン	PIN SPLIT	2	3.2×32			
8	3574 3015 000	ロッド	ROD	1	φ8			
9	3574 3016 000	ロッド	ROD	1	φ8			
10	0350 0140 818	PW	WASHER	6	8×18×1.6			
11	0523 0108 000	スナップピン	PIN SNAP	6	呼び8			
12	3574 3018 000	アーム	ARM	1				
13	3535 3001 000	レバー	LEVER	1				
14	3572 3068 000	レバー-Assy	LEVER ASSY	1				
14-1	3572 3021 000	レバー	LEVER	1				
14-2	3572 3071 000	ワイヤー	WIRE	1				Throttle
15	3574 3073 000	ワイヤー	WIRE	2				Side Clutch
16	0562 0108 020	ヒラアタマピン	PIN	2	φ8×20			
17	0550 0003 525	スプリングピン	PIN spring	2	φ3.5×25			
18	3550 0053 000	コルゲートチューブ	TUBE	1				

3574 310A クラッチ・ブレーキ (国内) Clutch & Brake (JAPAN)

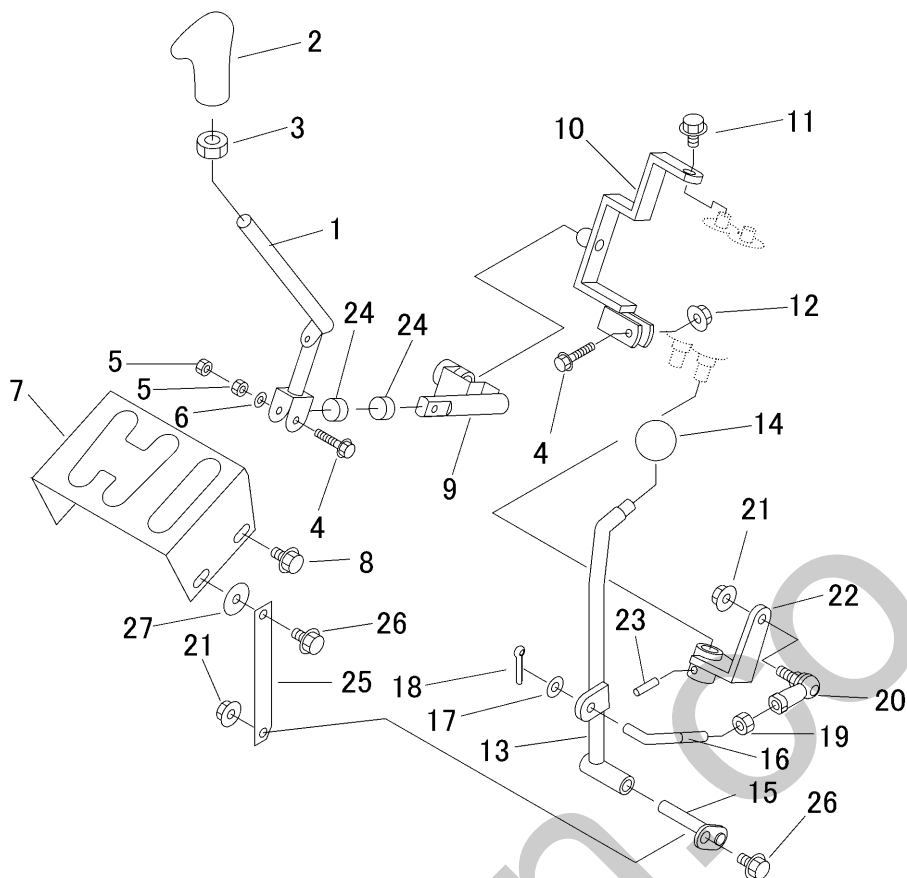


見出 NO.	部品番号 PART NO.	部品名称 PART NAME	個数 Q'ty	型 寸 DESCRIPTION	互 換 性 R/P	適 用 号 機 FROM ~ UP TO SERIAL NO.	備 考 REMARKS
1	3574 3101 000	レバー	1			~NO.7960074	
1	3574 3107 000	レバー	1		D	NO.7960075~	
2	3572 3111 000	グリップ	1		D	~NO.7960074	
3	3533 4216 000	キャップ	1		D	~NO.7960074	
4	0350 0141 022	PW	3	10×22×1.6			
5	0520 0125 025	ワリピン	3				
6	3574 3112 000	ワイヤー	1				クラッチ
7	3513 3109 000	カー	1				
8	3513 3111 000	スプリング	1	#156			
9	3509 3216 000	スプリング	1	#81			
10	3574 3115 000	テンションアーム	1				
11	0796 0161 815	DUブッシュ	2	16×18×15			
12	0350 0161 630	PW	1	16×30×3.0			
13	0740 0001 600	リング	1	S16			
14	3535 3121 000	テンションプーリ	1				
15	3205 2005 000	スプリング	1	#38			
16	3574 3121 000	ワイヤー	1				ブレーキ
17	3513 3127 000	スプリング	1				
18	5201 3608 000	ハネ	1	#92			
19	3513 3131 000	プラスチックバンド	1				
20	3574 3125 000	パイプ	1				



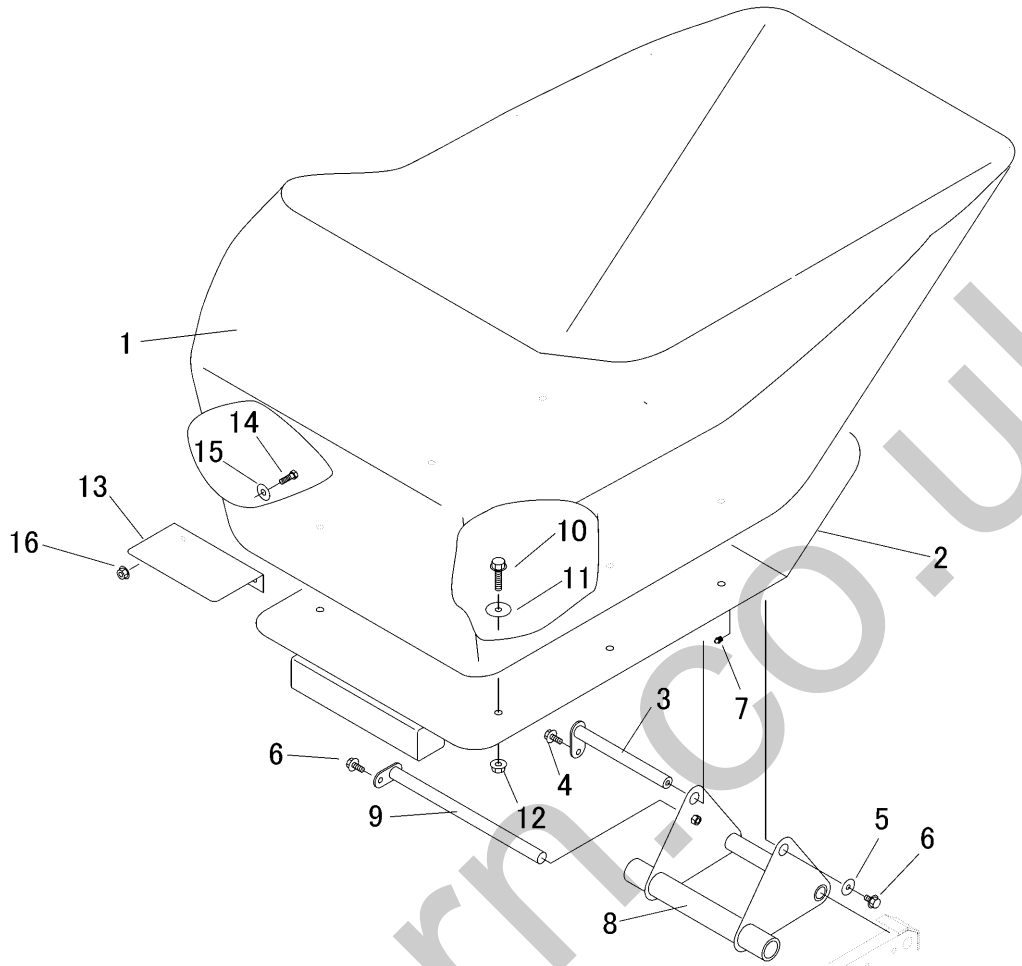
見出 NO.	部品番号 PART NO.	部品名称 PART NAME	個数 Q'ty	型 寸 DESCRIPTION	互 換 性 R/P	適 用 号 機 FROM ~ UP TO SERIAL NO.	備 考 REMARKS
1	3572 3151 000	レバー LEVER	1				
2	0560 0110 070	ホイルチューブピン PIN	1	φ 10 × 70			
3	3611 1807 000	ホココム GROMMET	1				
4	0350 0141 022	PW WASHER	3	10 × 22 × 1.6			
5	0520 0125 025	ワリピン PIN split	3				
6	3574 3161 000	ワイヤー WIRE	1				Clutch
7	3513 3109 000	カラー PIPE	1				
8	3572 3163 000	スプリング SPRING	1				
9	3509 3216 000	スプリング SPRING	1	#81			
10	3574 3115 000	テンションアーム TENSION ARM	1				
11	0796 0161 815	DUブッシュ BUSH	2	16 × 18 × 15			
12	0350 0161 630	PW WASHER	1	16 × 30 × 3.0			
13	0740 0001 600	Cリング RING	1	S16			
14	3535 3121 000	テンションプーリ PULLEY	1				
15	3205 2005 000	スプリング SPRING	1	#38			
16	3574 3171 000	ワイヤー WIRE	1				Brake
17	3513 3127 000	スプリング SPRING	1				
18	5201 3608 000	バネ SPRING	1	#92			
19	3513 3131 000	プラスチックバンド BAND	1				
20	3574 3125 000	パイプ PIPE	1				

3574 320A チェンジ Gear Shift

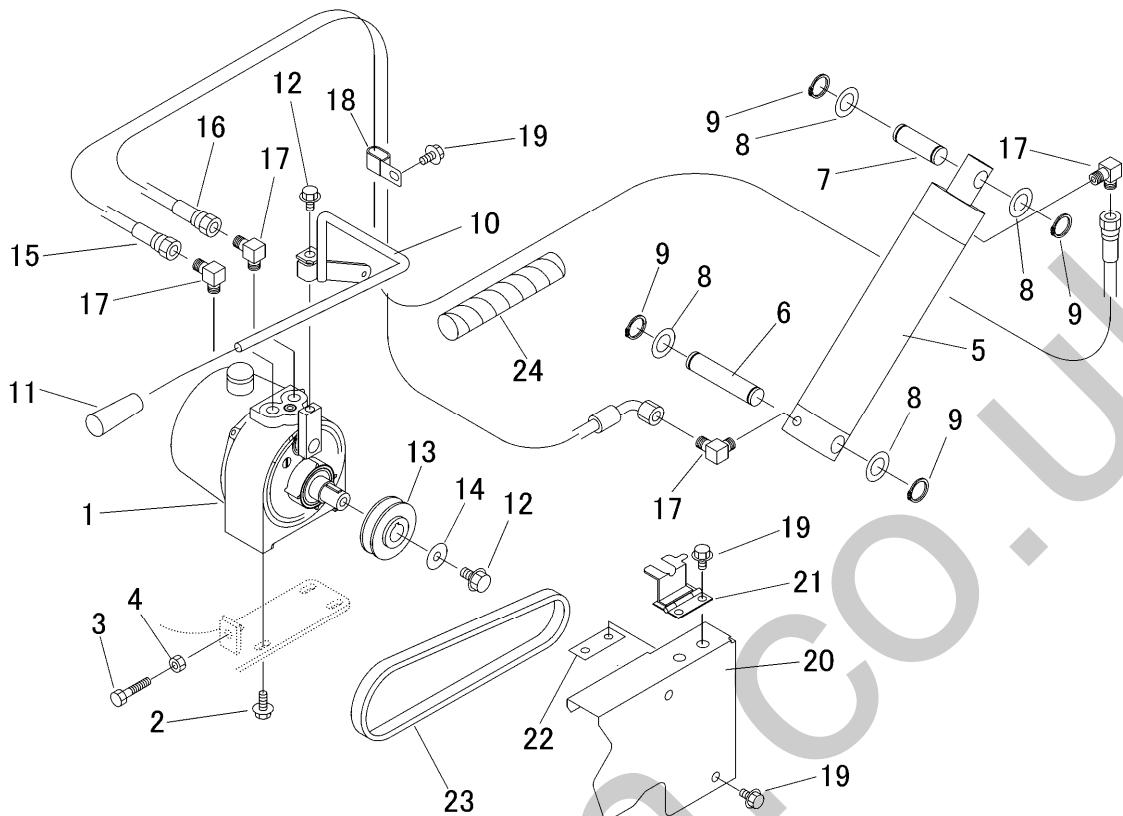


見出 NO.	部品番号 PART NO.	部品名称 PART NAME	個数 Q'ty	型 寸 DESCRIPTION	互 換 性 R/P	適 用 号 機 FROM ~ UP TO SERIAL NO.	備 考 REMARKS
1	3574 3201 000	レバー	1				
2	3572 3203 000	グリップ	1				
3	A303 0112 003	ナット	1	M12×1.25			
4	K804 0106 030	Fボルト	2	M6×30			
5	A300 0106 001	ナット	2	M6			
6	0350 0130 613	PW	1	6×13×1.0			
7	3572 3204 000	プレート	1				
8	K110 0108 016	Fボルト	3	M8×16(4T)			
9	3574 3211 000	チェンジロッド	1				
10	3574 3221 000	ブラケット	1				
11	K710 0608 016	Fボルト	1	M8×16(7T)			
12	F300 0106 000	ナット	2	M6			
13	3574 3225 000	レバー	1				
14	3572 3229 000	グリップ	1				
15	3574 3231 000	ピン	1				
16	3574 3235 000	ロッド	1	φ8			
17	0350 0140 818	PW	1	8×18×1.6			
18	0520 0125 016	ワリピン	1	2.5×16			
19	A301 0108 003	ナット	1	M8			
20	3408 5008 000	リンクボール	1				
21	F301 0108 000	Fナット	2	M8			
22	3574 3238 000	アーム	1				
23	0550 0006 022	スプリングピン	1	6×22			
24	0796 0161 810	DUブッシュ	2				
25	3574 3241 000	プレート	1				
26	K710 0108 020	Fボルト	2	M8×20(7T)			
27	0350 0170 828	PW	1	8×28×4.5			

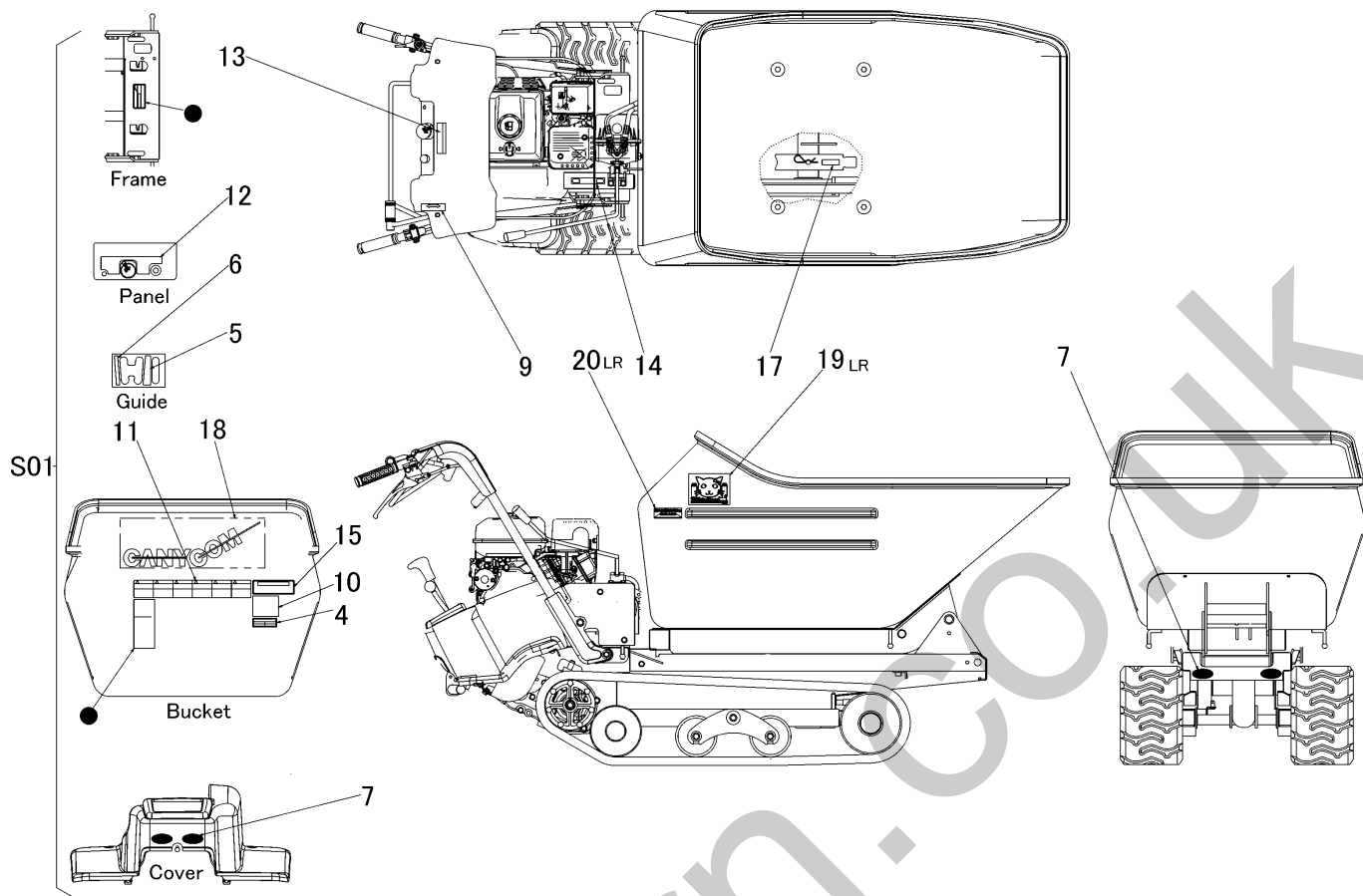
3577 400A バケット Bucket



見出	部品番号	部品名称		個数	型 寸	互換性	適用号機	備考
NO.	PART NO.	PART NAME		Q'ty	DESCRIPTION	R/P	FROM ~ UP TO SERIAL NO.	REMARKS
1	3577 4001 000	ワゴン	WAGON	1				
2	3577 4011 000	フレーム	FRAME	1				
3	3577 4025 000	シャフト	SHAFT	1				
4	K710 0108 020	Fボルト	BOLT	1	M8×20(7T)			
5	0350 0160 828	PW	WASHER	1	8×28×3.0			
6	K710 0108 016	Fボルト	BOLT	2	M8×16(7T)			
7	A650 0100 600	グリースニップル	NIPPLE GREASE	1	A-M6			
8	3577 4031 000	ブラケット	BRACKET	1				
9	3574 4521 000	シャフト	SHAFT	1				
10	A110 0510 030	ボルト	BOLT	6	M10×30			
11	0350 0561 040	PW	WASHER	6	10×40×3.0(SUS)			
12	F301 0110 000	Fナット	NUT	6	M10			
13	3577 4041 000	プレート	PLATE	1				
14	A110 0508 025	ボルト	BOLT	2	M8×25			
15	0350 0540 822	PW	WASHER	2	8×22×1.6(SUS)			
16	F301 0110 000	Fナット	NUT	2	M8			

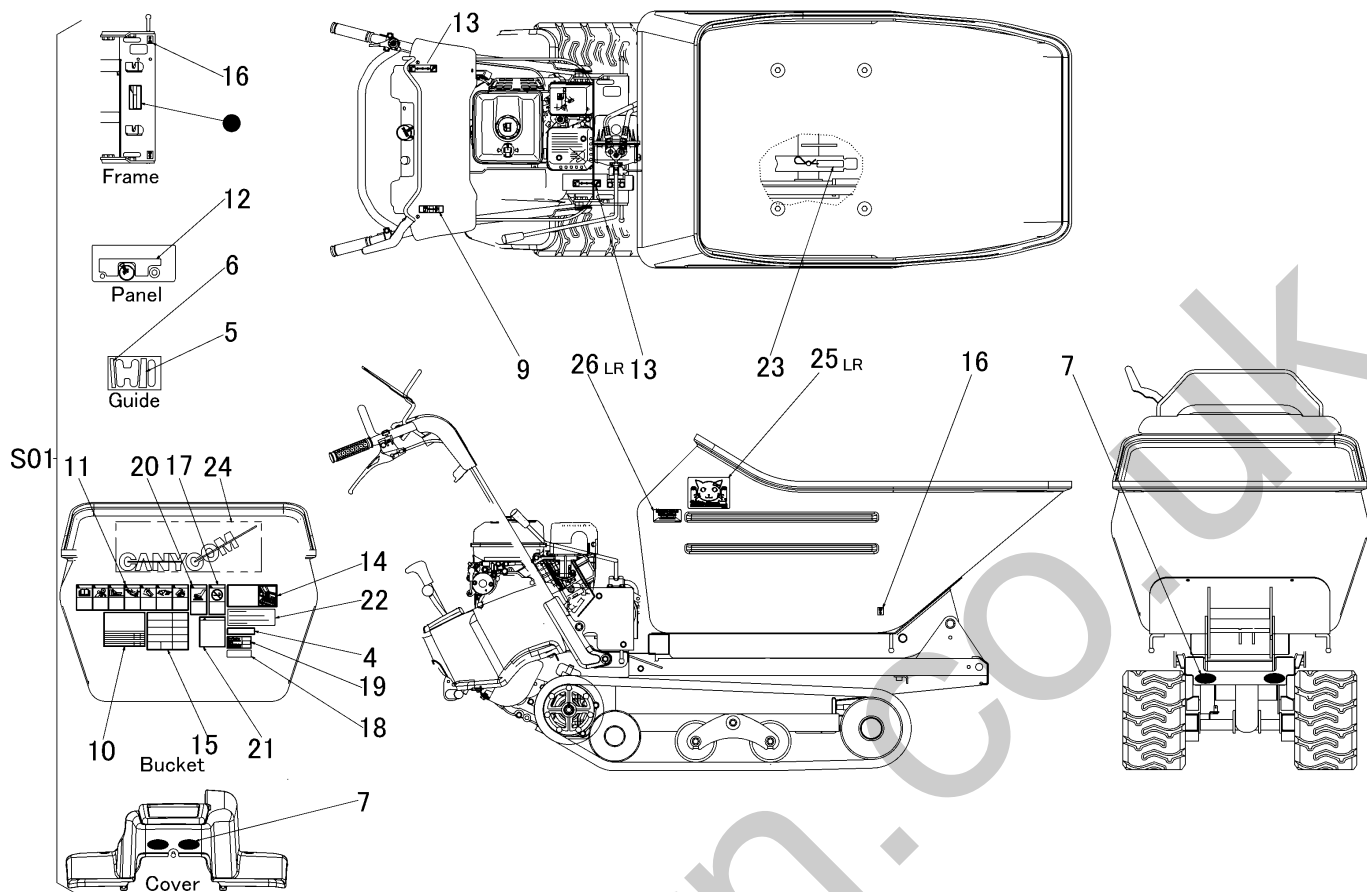


見出 NO.	部品番号 PART NO.	部品名称 PART NAME	個数 Q'ty	型 寸 DESCRIPTION	互換性 R/P	適用号機 FROM ~ UP TO SERIAL NO.	備考 REMARKS
1	3557 6001 000	パッケージ	1	PPH1.7AC0.5L-091Q			
2	K710 0108 020	Fボルト	4	M8×20(7T)			
3	A110 0108 040	ボルト	1	M8×40			
4	A301 0108 001	ナット	1	M8			
5	7801 1001 000	シリンダ Assy	1				
6	3549 6011 000	シャフト	1				
7	3576 5013 000	ピン	1				
8	0350 0162 034	PW	4	20×34×3.2			
9	0740 0002 000	Oリング	4	S20			
10	3574 5032 000	レバー	1				
11	0691 0010 253	グリップ	1				
12	K710 0110 016	Fボルト	2				
13	3574 5036 000	プーリ	1				
14	0350 0161 030	PW	1	10×30×3.2			
15	3677 6337 000	ホース	1				
16	3705 3811 000	ユアツホース	1				
17	3611 7302 000	エルボ	4				
18	3518 5038 000	クランプ	1				
19	K110 0108 016	Fボルト	5	M8×16(4T)			
20	3574 5039 001	プレート	1				
21	3574 5045 000	ストッパ	1				
22	3537 1321 000	ブラケット	1				
23	0851 0000 027	Vベルト	1	A27			
24	3635 5023 000	ブラマー	1				

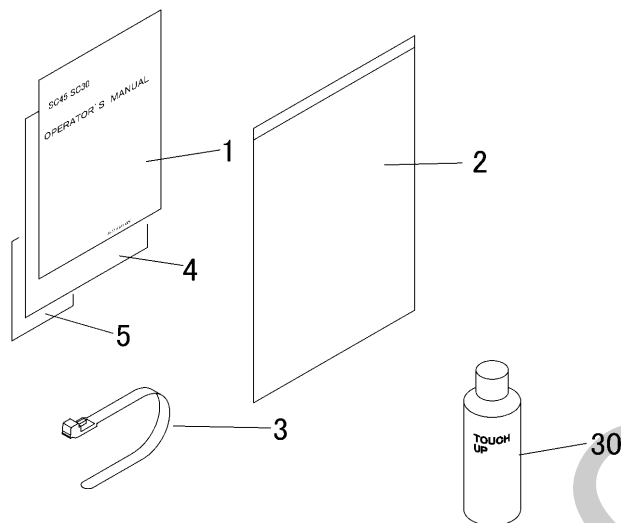


見出	部品番号	部品名称	個数	型 寸	互 換 性	適 用 号 機	備 考
NO.	PART NO.	PART NAME	Q'ty	DESCRIPTION	R/P	FROM ~ UP TO SERIAL NO.	REMARKS
S01	3577 600A 000	マークセット	1	MARK set			
4	3574 6005 001	マーク	1	MARK			
5	3572 6006 000	マーク	1	MARK			
6	3572 6007 000	マーク	1	MARK			
7	3570 5026 000	マーク	4	MARK			
9	3572 6011 000	マーク	1	MARK			
10	3513 5012 000	オイルテンケン	1	MARK			
11	3544 6022 000	マーク	1	MARK			
12	3572 6019 000	マーク	1	MARK			
13	3572 6022 000	マーク	1	MARK			
14	3634 6009 000	パッケージジョウケ	1	MARK			
15	3611 5019 000	ダンプソウサチュウイ	1	MARK			
17	3611 5021 000	ラッカホウシホウ	1	MARK			
18	3670 5028 000	マーク	1	MARK			
19	3577 6005 000	マーク	2	MARK			
20	3577 6006 000	マーク	2	MARK			

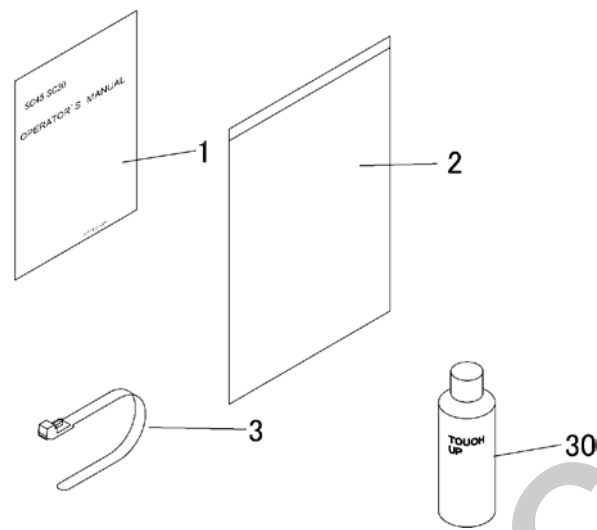
3577 605A マーク (USA) Mark (USA)



見出	部品番号	部品名称	個数	型 寸	互換性	適用号機	備 考
NO.	PART NO.	PART NAME	Q'ty	DESCRIPTION	R/P	FROM ~ UP TO SERIAL NO.	REMARKS
S01	3577 605A 000	マークセット	1				
4	3573 6062 000	マーク	1				
5	3572 6056 000	マーク	1				
6	3572 6007 000	マーク	1				
7	3570 5026 000	マーク	4				
9	3572 6061 000	マーク	1				
10	3574 6063 000	マーク	1				
11	3573 6061 000	マーク	1				
12	3572 6069 000	マーク	1				
13	3574 6072 000	マーク	2				
14	3576 6073 000	マーク	1				
15	3577 6056 000	マーク	1				
16	3569 6014 000	マーク	4				
17	3677 5042 001	マーク	1				
18	3654 6025 000	シュウショ	1				
19	3526 5534 001	マーク	1				
20	3677 5043 001	マーク	1				
21	3570 5028 002	マーク	1				
22	3544 6524 000	ダンフソウサチュウイ	1				
23	3649 6027 000	ニダイラッカホウシホウ	1				
24	3670 5028 000	マーク	1				
25	3577 6005 000	マーク	2				
26	3577 6058 000	マーク	2				

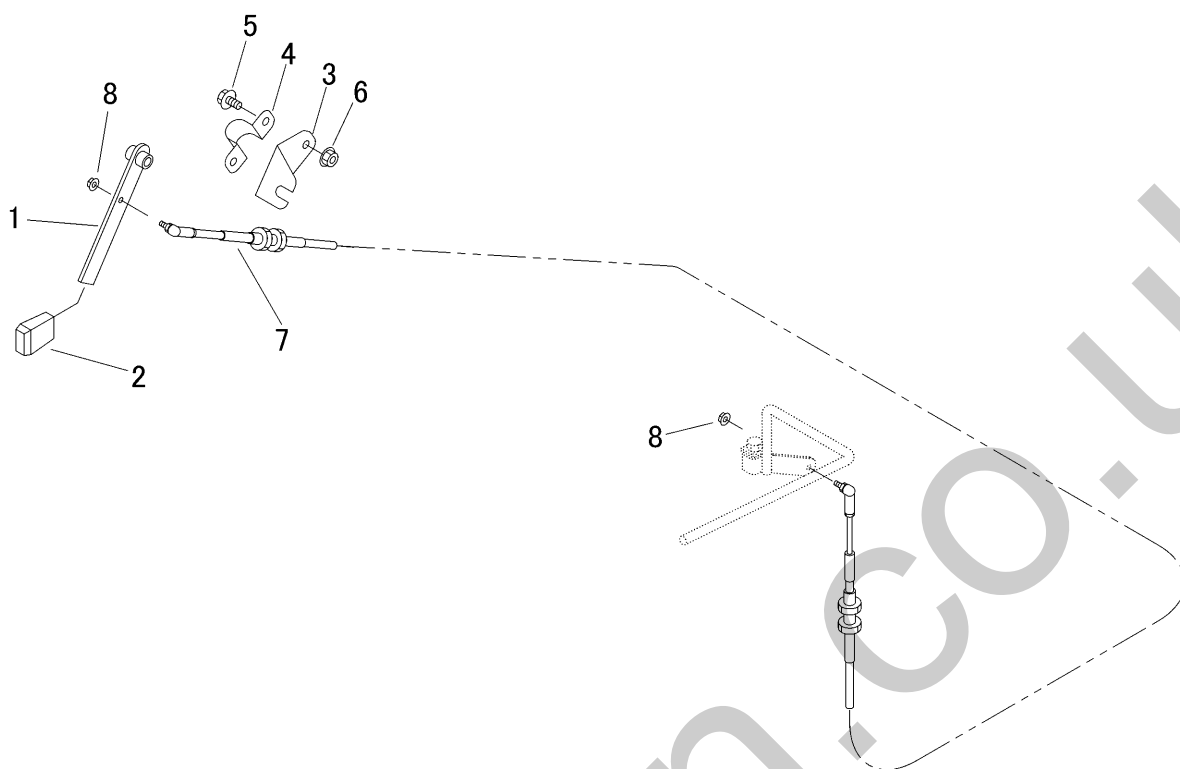


見出 NO.	部品番号 PART NO.	部品名称 PART NAME	個数 Q'ty	型 寸 DESCRIPTION	互 換 性 R/P	適 用 号 機 FROM ~ UP TO SERIAL NO.	備 考 REMARKS
1	3577 6101 000	トリアツカイセツメイショ	1	MANUAL			国内
2	3544 7003 000	ハック	1	BAG			
3	3637 0254 000	プラスチックバンド	1	BAND			
4	3672 5103 000	オネカイ	1	NOTE			
5	3672 5104 000	トウロカード	1	CARD			
30	Z9999 6016 000	スプレー	1	FA-GALレット			オプション
30	Z9999 6023 000	スプレー	1	KB4ゴウ		~NO.7960009	オプション
30	Z9999 6017 000	スプレー	1	ブラックグレー	D	NO.7960010~	オプション
30	Z9999 6022 000	スプレー(YS760)	1	ブラックメタリック		~NO.7960015	オプション



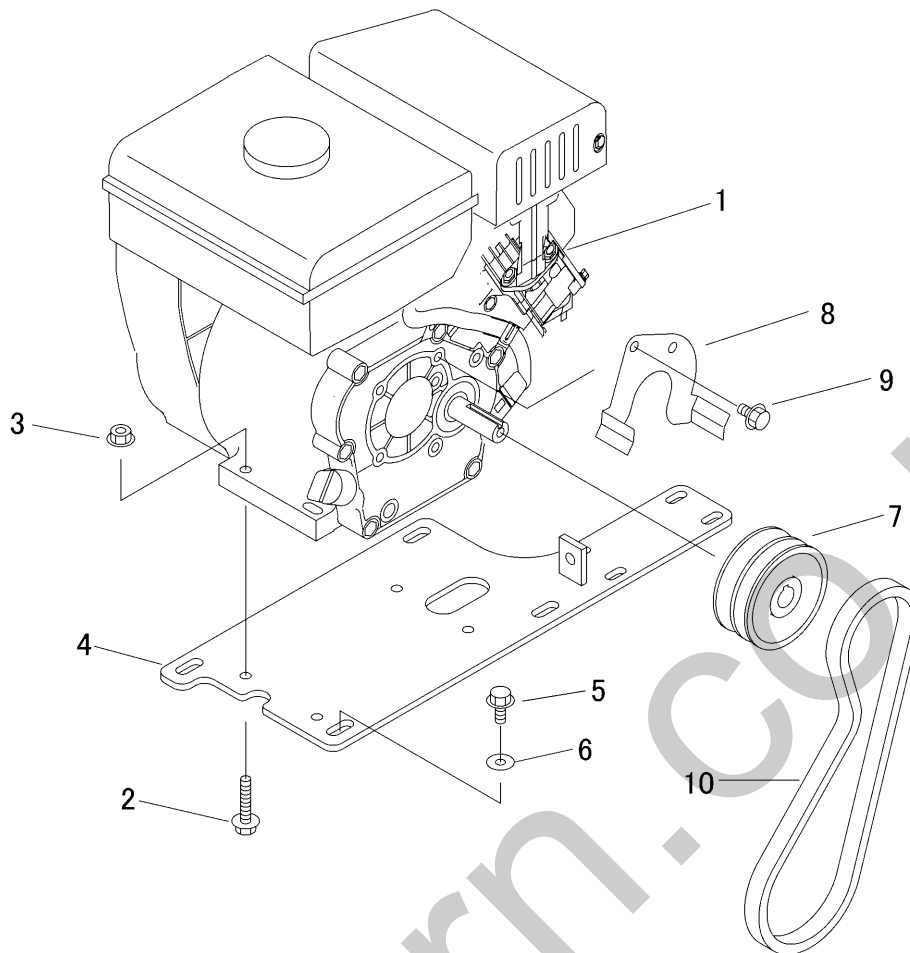
見出 NO.	部品番号 PART NO.	部品名称 PART NAME	個数 Q'ty	型 寸 DESCRIPTION	互 換 性 R/P	適 用 号 機 FROM ~ UP TO SERIAL NO.	備 考 REMARKS
1	3577 6102 002	トリアツカイセツメイショ MANUAL	1				USA
2	3544 7003 000	バ ^ッ グ ⁺ BAG	1				
3	3637 0254 000	プ ^ラ スチックハ ^ン ド ⁺ BAND	1				
30	Z9999 6016 000	ス ^プ レー SPRAY	1	FA-GALレ ^ッ ト ⁺			Option
30	Z9999 6023 000	ス ^プ レー SPRAY	1	KB4コ ^ウ		~NO.7960009	Option
30	Z9999 6017 000	ス ^プ レー SPRAY	1	プ ^ラ ック ^グ レ ^ー	D	NO.7960010~	Option
30	Z9999 6022 000	ス ^プ レー(YS760) SPRAY	1	プ ^ラ ックメ ^タ リ ^ッ ク		~NO.7960015	Option

3577 700A ダンプレバー (USA) Dump Lever (USA)

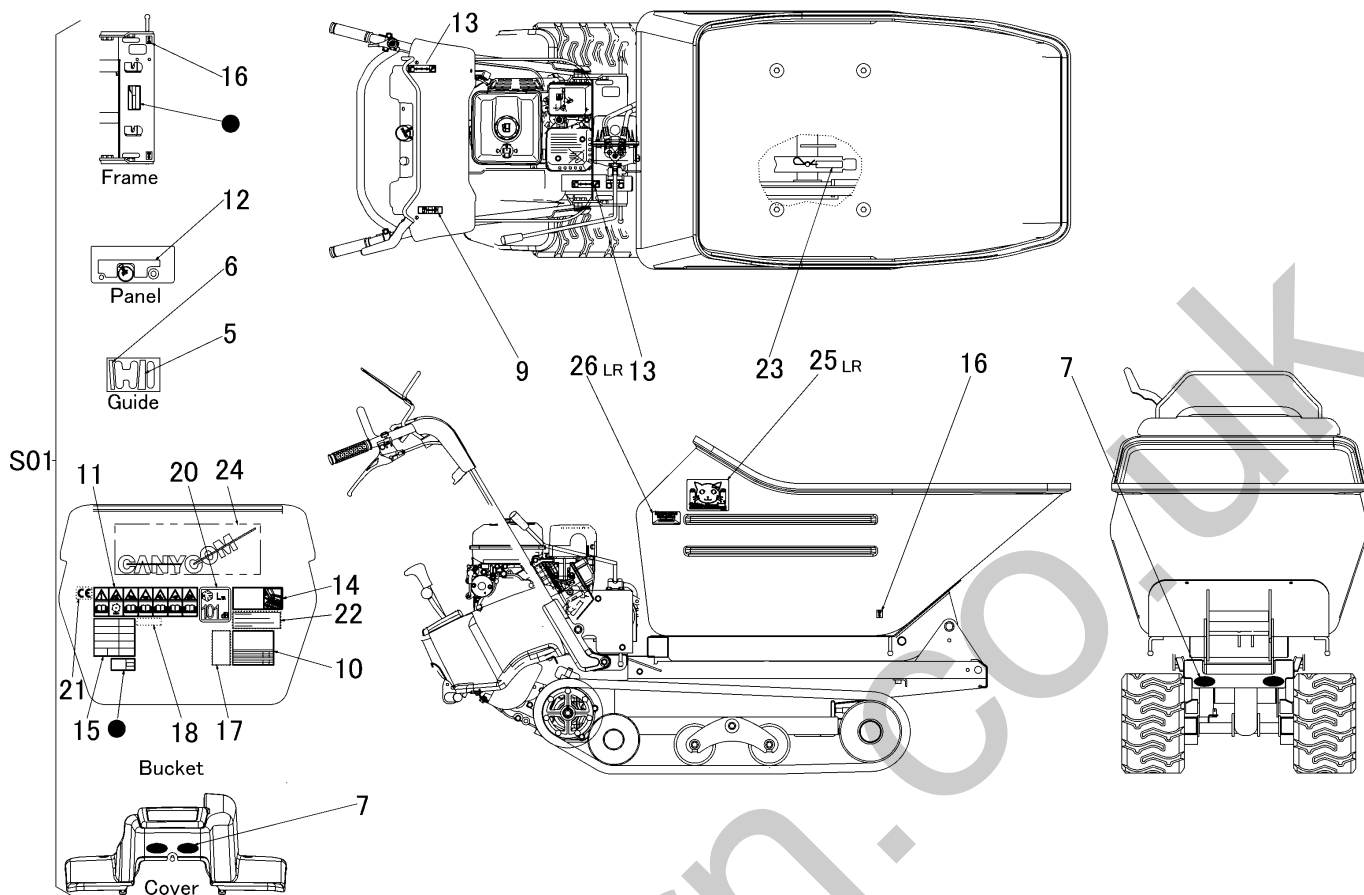


見出 NO.	部品番号 PART NO.	部品名称 PART NAME	個数 Q'ty	型 寸 DESCRIPTION	互 換 性 R/P	適 用 号 機 FROM ~ UP TO SERIAL NO.	備 考 REMARKS
1	3577 7001 000	レバー REVER	1				
2	5321 3405 000	グリップ GRIP	1				
3	3577 7005 000	プレート PLATE	1				
4	3577 7011 000	プレート PLATE	1				
5	K110 0108 016	Fボルト BOLT	2	M8 × 16(4T)			
6	F301 0108 000	Fナット NUT	2	M8			
7	3577 7015 000	プッシュプルケーブル WIRE	1				
8	F300 0105 001	Fナット NUT	2	M5			

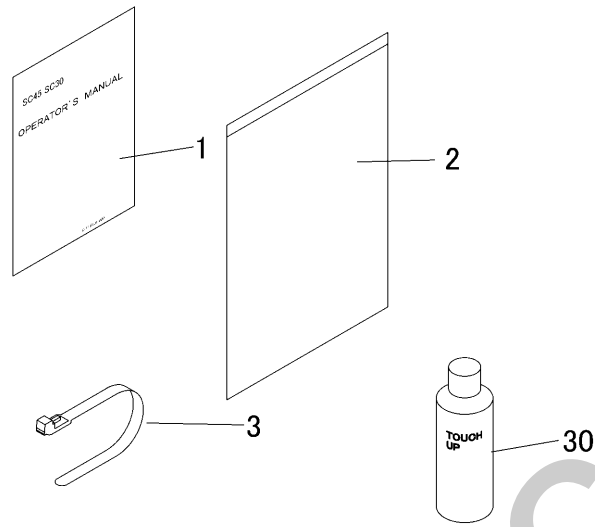
3577 000C エンジン (CE) Engine (CE)



見出	部品番号	部品名称		個数	型 寸	互 換 性	適 用 号 機	備 考
NO.	PART NO.	PART NAME		Q'ty	DESCRIPTION	R/P	FROM ~ UP TO SERIAL NO.	REMARKS
1	3577 0011 000	エンジン	ENGINE	1	GB180LE-212			
2	K814 0108 040	Fボルト	BOLT	4	M8×40(8T)			
3	F301 0108 000	Fナット	NUT	4	M8			
4	3577 0004 000	エンジンベース	BASE	1				
5	K710 0108 020	Fボルト	BOLT	4	M8×20(7T)			
6	0350 0140 822	PW	WASHER	4	8×22×1.6			
7	3577 0009 000	プーリー	PULLEY	1	φ20			
8	3574 0011 000	ストッパー	STOPPER	1				
9	K110 0108 016	Fボルト	BOLT	2	M8×16(4T)			
10	0852 1300 030	Vベルト	VBELT	1	SB30			

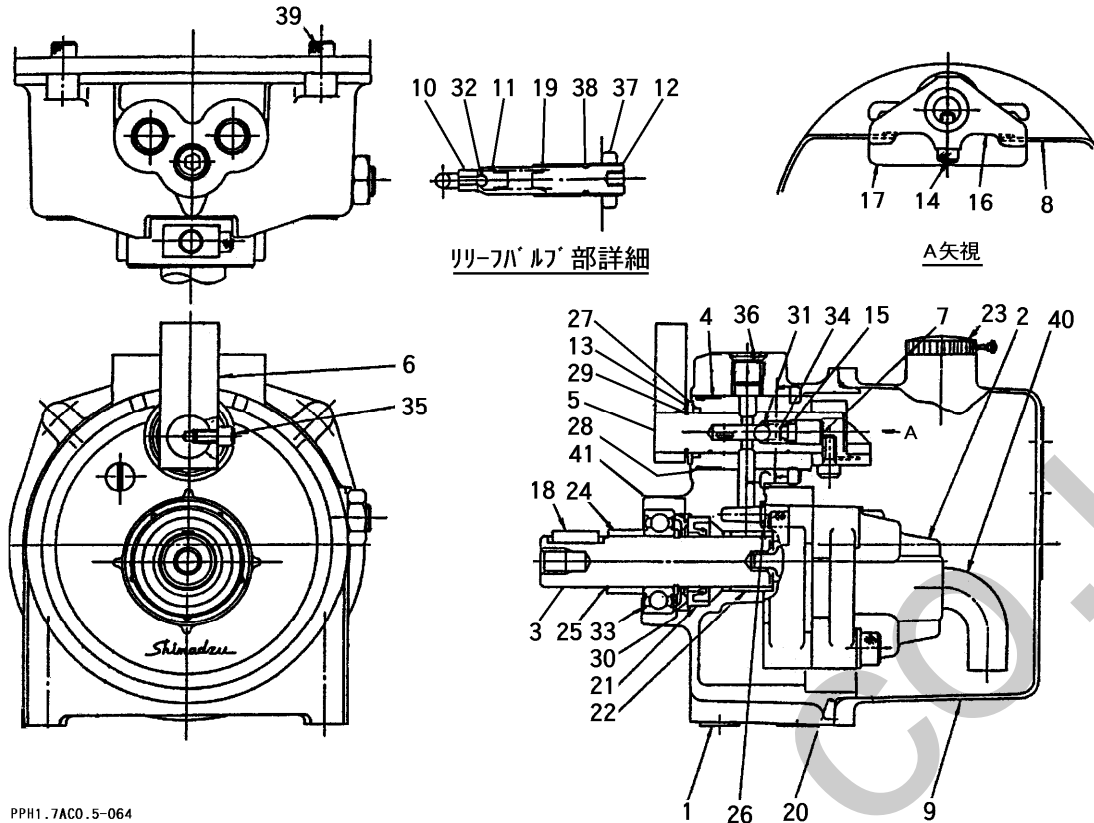


見出	部品番号	部品名称	個数	型 寸	互 換 性	適 用 号 機	備 考
NO.	PART NO.	PART NAME	Q'ty	DESCRIPTION	R/P	FROM ~ UP TO SERIAL NO.	REMARKS
S01	3577 605B 000	マークセット	1	MARK set			(CE)
5	3572 6056 000	マーク	1	MARK			
6	3572 6007 000	マーク	1	MARK			
7	3570 5026 000	マーク	4	MARK			
9	3572 6061 000	マーク	1	MARK			
10	3574 6063 000	マーク	1	MARK			
11	3574 6067 000	マーク	1	MARK			
12	3572 6069 000	マーク	1	MARK			
13	3574 6072 000	マーク	2	MARK			
14	3576 6073 000	マーク	1	MARK			
15	3577 6056 000	マーク	1	MARK			
16	3569 6014 000	マーク	4	MARK			
17	3544 6507 000	ハンソクチュウイ	1	MARK			
18	3654 6025 000	ジュウシヨ	1	MARK			
20	3550 6519 000	マーク	1	MARK			
21	3654 6023 000	CEマーク	1	MARK			
22	3544 6524 000	ダンブソウサチュウイ	1	MARK			
23	3649 6027 000	ニダイラツカホウシホウ	1	MARK			
24	3670 5028 000	マーク	1	MARK			
25	3577 6005 000	マーク	2	MARK			
26	3577 6059 000	マーク	2	MARK			



見出	部品番号	部品名称		個数	型 寸	互換性	適用号機	備 考
NO.	PART NO.		PART NAME	Q'ty	DESCRIPTION	R/P	FROM ~ UP TO SERIAL NO.	REMARKS
1	3577 6103 000	トリアツカイセットメイシヨ	MANUAL	1				CE
2	3544 7003 000	ハヅク	BAG	1				
3	3637 0254 000	プラスチックバンド	BAND	1				
30	Z9999 6016 000	スプレー	SPRAY	1	FA-GALレット			Option
30	Z9999 6017 000	スプレー	SPRAY	1	ブラックグレー			Option

3557 6001 パッケージ Hydraulic Pump



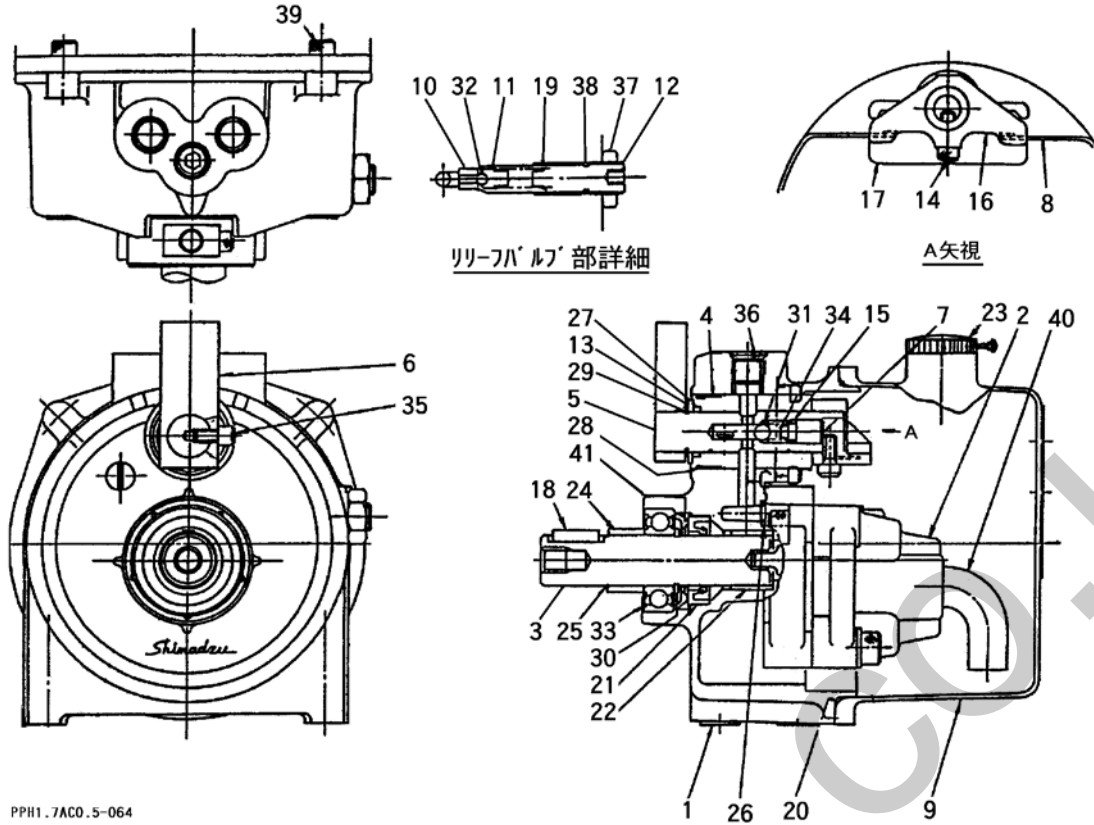
PPH1.7AC0.5-064

見出 NO.	部品番号 PART NO.	部品名称 PART NAME	個数 Q'ty	型 寸 DESCRIPTION	互 換 性 R/P	適用号機 FROM ~ UP TO SERIAL NO.	備 考 REMARKS
1		アダプタプレート Adapter Plate	1	402-11579-00			N/A
2	Z9S402-11546-10	ポンプASSY Pump Assy	1	402-11546-10			
3		シャフト Shaft	1	402-10891-07			N/A
4		スリーブ Sleeve	1	402-10892-01			N/A
5		スプール Spool 1	1	402-10893-06			N/A
6	Z9S402-10894-11	レバー Lever	1	402-10894-11			
7		スプリングリテーナ Spring Retainer	1	402-10895-03			N/A
8	Z9S402-10896-06	バネ(レバー) Spring (Lever)	1	402-10896-06			
9	Z9S402-11588-00	タンク Tank	1	402-11588-00			
10		シートバルブ Valve Seat	1	402-10079-07			N/A
11	Z9S402-10080-07	ポペット Poppet	1	402-10080-07			
12	Z9S402-10697-07	アジャスチングスクリュ Adjusting Screw	1	402-10697-07			
13	Z9S402-11003-00	リテーナ Retainer	1	402-11003-00			
14		アナツキボルトM5×12 M5x12 Bolt	1	022-25073-00			N/A
15	Z9S036-10204-00	Oリング P6 O-ring	1	036-10204-00			
16		カム Cam	1	402-11355-00			N/A
17		ハッフルカバー Baffle Cover	1	402-11043-01			N/A
18	0570 0005 018	ヘイコウキ 5×5×18 Key	1	402-00239-78			
19	Z9S402-00402-43	スプリング(リリーフ) Spring (Relief)	1	402-00402-43			
20	Z9S036-15502-48	Oリング(タンク) O-ring	1	036-15502-48			
21		オイルシール Oil Seal	1	036-50073-00			N/A
22		ドライブアリング Bushing	1	031-40133-00			N/A
23	Z9S400-50509-00	ブリーザーキャップ Breather Cap	1	400-50509-00			
24		スペーサ Spacer	1	402-11396-00			N/A
25		リング Ring	1	402-11397-00			N/A

Items made N/A are not available individually.

注記) パッケージ構成部品は、供給可能(供給不可部品を除く)ですが、組立に際して熟練した技術が必要です。パッケージASSY供給が望ましい。
Items not marked N/A can be supplied individually. However, hydraulic components are precision machines that require knowledge and equipments to properly service. We recommend the power package be supplied as assembly.

3557 6001 パッケージ Hydraulic Pump

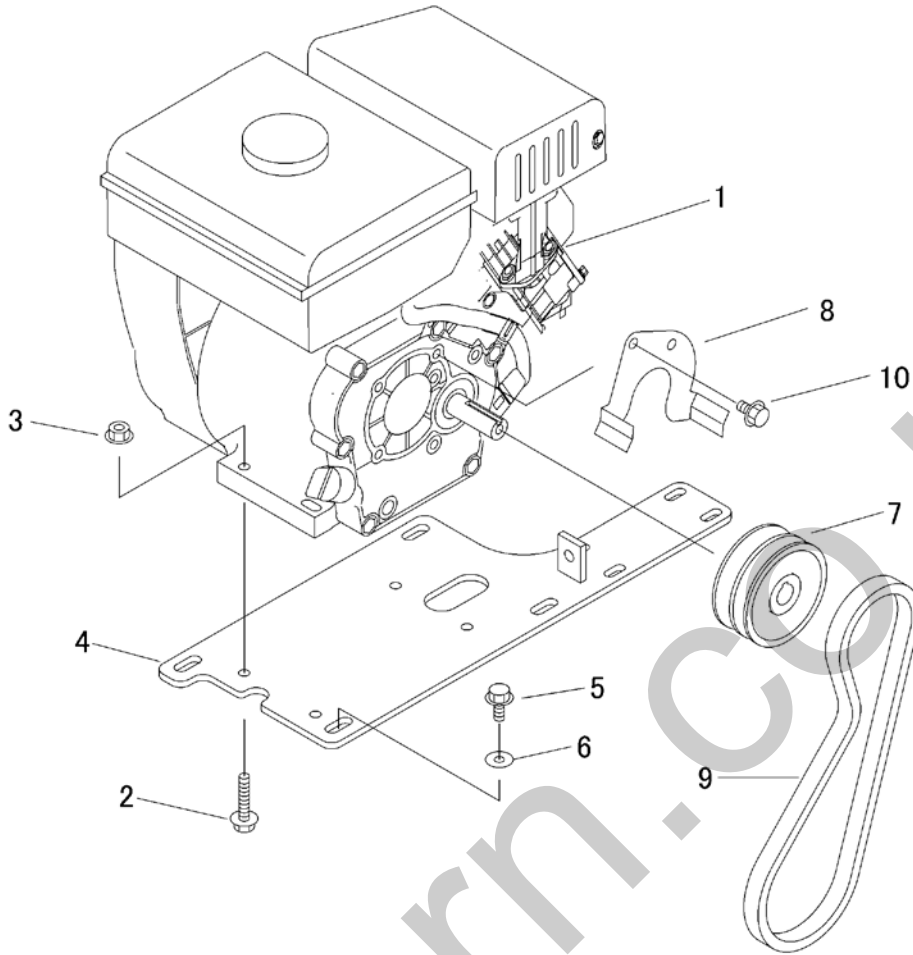


PPH1.7AC0.5-064

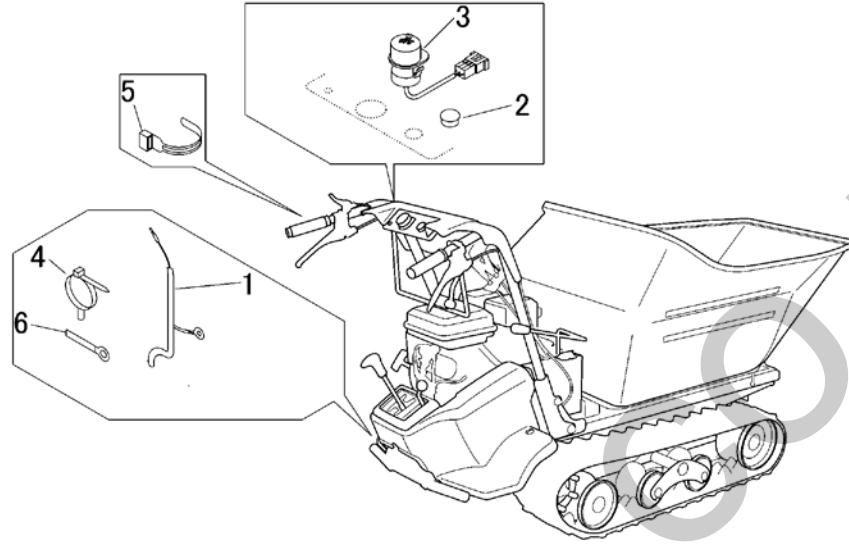
見出	部品番号	部品名称		個数	型 寸	互換性	適用号機	備考
NO.	PART NO.	PART NAME		Q'ty	DESCRIPTION	R/P	FROM ~ UP TO SERIAL NO.	REMARKS
26	0830 0100 070	Oリング P7	O-ring	1	036-10405-00			
27	0830 0100 160	Oリング P16	O-ring	1	036-10217-00			
28		Oリング S24	O-ring	1	400-50500-46			N/A
29		Cガ外メ 16	O-ring	1	026-60014-00			N/A
30		Cガ外メ 20	O-ring	1	026-60018-00			N/A
31		スチールボール 9/32	Ball	1	031-65109-00			N/A
32		スチールボール 7/32	Ball	1	031-65107-00			N/A
33		ベアリング6004ZZ	Bearing	1	030-03004-00			N/A
34	Z9S402-00400-43	スプリング	Spring	1	402-00400-43			N/A
35	A544 0705 010	アナツキボルトM5×10	Bolt	1	022-25072-41			
36	Z9S035-50702-00	アナツキプラグ	Plug	1	035-50702-00			
37	Z9S402-11523-00	ナット	Nut	1	402-11523-00			
38	0830 0100 090	Oリング P9	O-ring	1	036-10407-00			
39	A544 0706 016	アナツキボルトM6×16	Bolt	4	022-20047-41			
40	Z9S402-11595-01	サクッションパイプ	Pipe	1	402-11595-01			
41		リテーナ	Retainer	1	402-11722-00			N/A

Items marked N/A are not available individually.

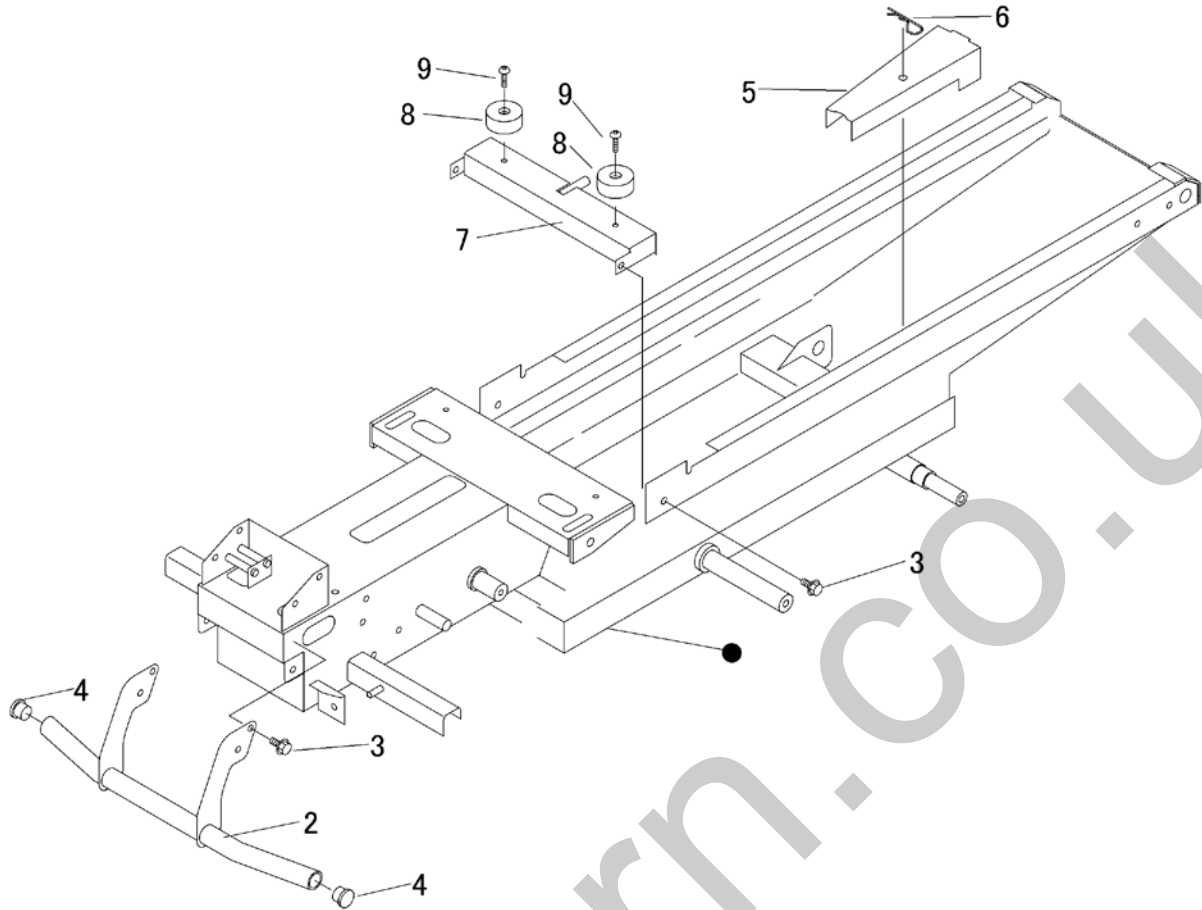
注記) パッケージ構成部品は、供給可能(供給不可部品を除く)ですが、組立に際して熟練した技術が必要です。パッケージASSY供給が望ましい。
 Items not marked N/A can be supplied individually. However, hydraulic components are precision machines that require knowledge and equipments to properly service. We recommend the power package be supplied as assembly.



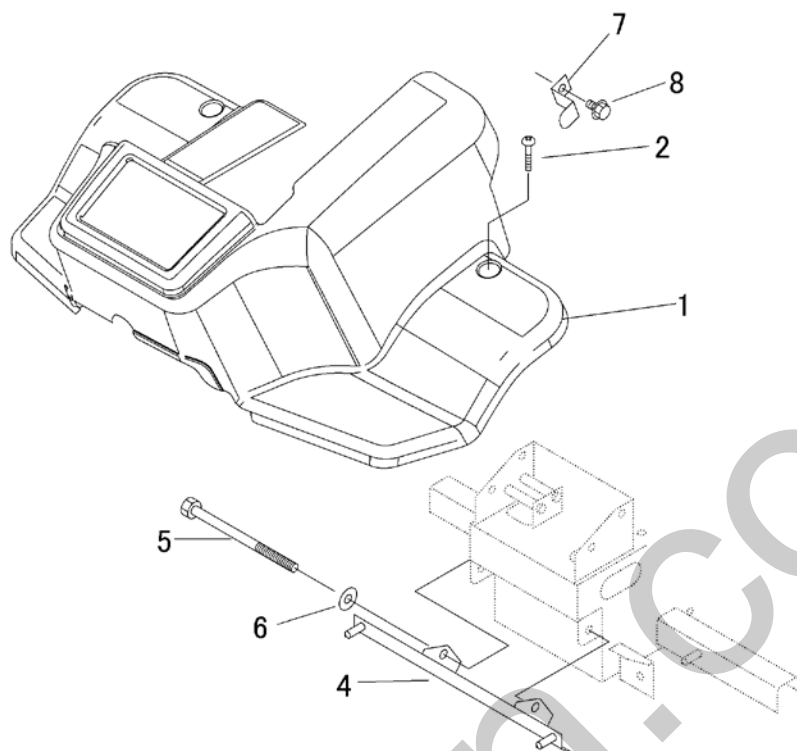
見出	部品番号	部品名称		個数	型 寸	互	適 用 号 機	備 考
NO.	PART NO.	PART NAME	Q'ty	DESCRIPTION	R/P	FROM ~ UP TO SERIAL NO.	REMARKS	
1	3526 0093 000	エンジン	1	EX17 EPA				
2	K814 0108 040	Fボルト	4	M8*40(8T)				
3	F301 0108 000	Fナット	4	M8				
4	3577 0024 000	エンジンベース	1					
5	K710 0108 025	Fボルト	4	M8*25(7T)				
6	0350 0140 822	PW	4	8*22*1.6				
7	3577 0034 000	プーリ	1					
8	3579 0018 000	スッパ	1					
9	0851 1600 031	Vベルト	1	SGLA31				
10	K110 0108 016	Fボルト	2	M8*16				



見出	部品番号	部品名称		個数	型 寸	互 換 性	適 用 号 機	備 考
NO.	PART NO.	PART NAME		Q'ty	DESCRIPTION	R/P	FROM ~ UP TO SERIAL NO.	REMARKS
1	3572 0205 000	ハーネス	HARNESS	1	セルナシ			
2	3572 0219 000	キャップ	CAP	1				
3	3569 0206 000	スイッチ	SWITCH	1				
4	3715 0425 000	バンド	BAND	2				
5	3513 3131 000	プラスチックバンド	BAND	4				
6	0050 2108 083	クランプ	CLAMP	1	L80			

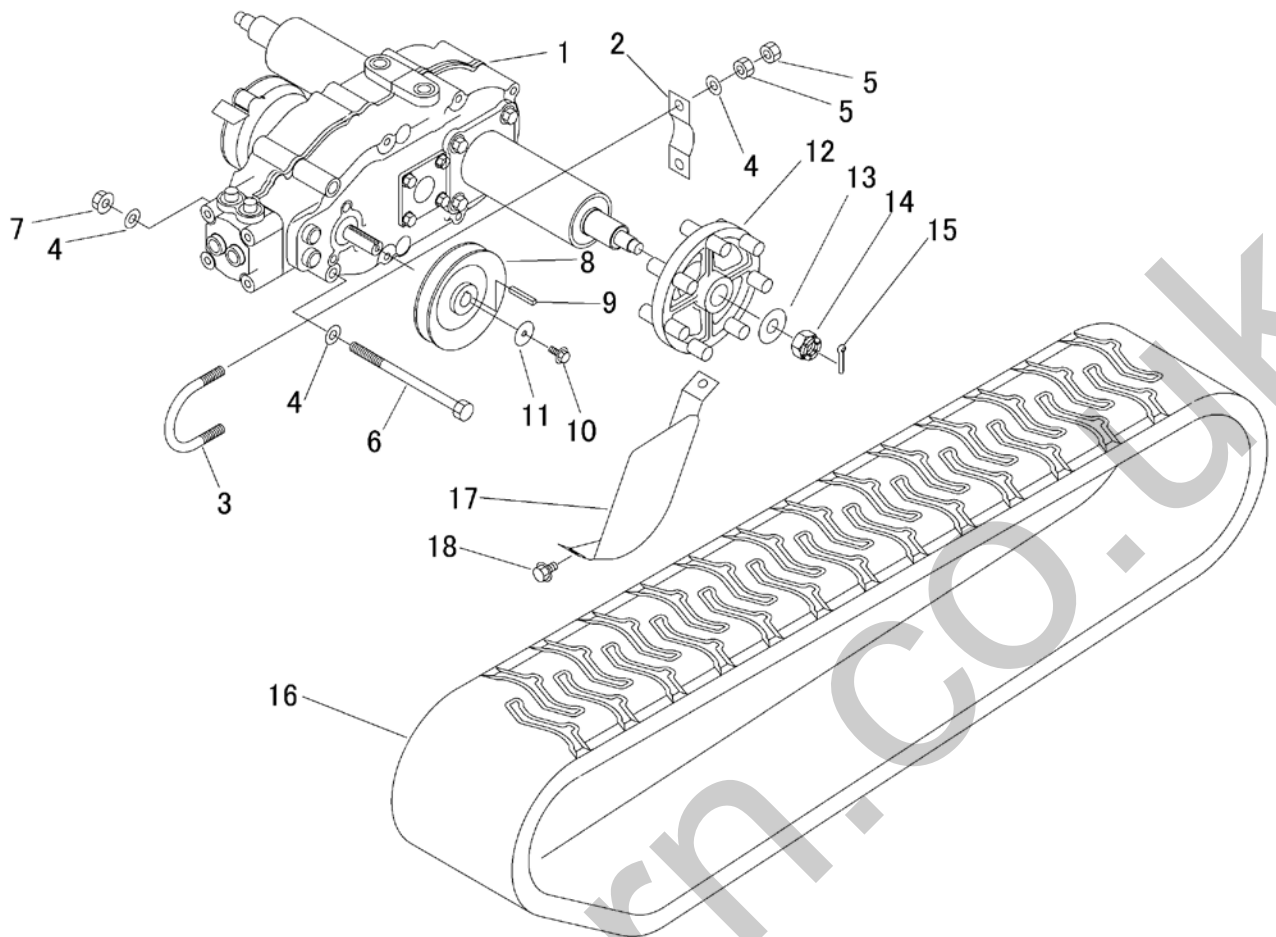


見出 NO.	部品番号 PART NO.	部品名称 PART NAME	個数 Q'ty	型 寸 DESCRIPTION	互 換 性 R/P	適 用 号 機 FROM ~ UP TO SERIAL NO.	備 考 REMARKS
2	3574 1081 000	ブラケット BRACKET	1				
3	K710 0108 020	Fボルト BOLT	6	M8*20(7T)			
4	3573 1315 000	キャップ CAP	2				
5	3577 1081 000	プレート PLATE	1				
6	3635 7511 000	ピン PIN	1				
7	3576 1095 000	ブラケット BRACKET	1				
8	3611 4062 000	ホコゴム RUBBER	2	B-4			
9	A252 0160 025	トラスコネジ SCREW	2				



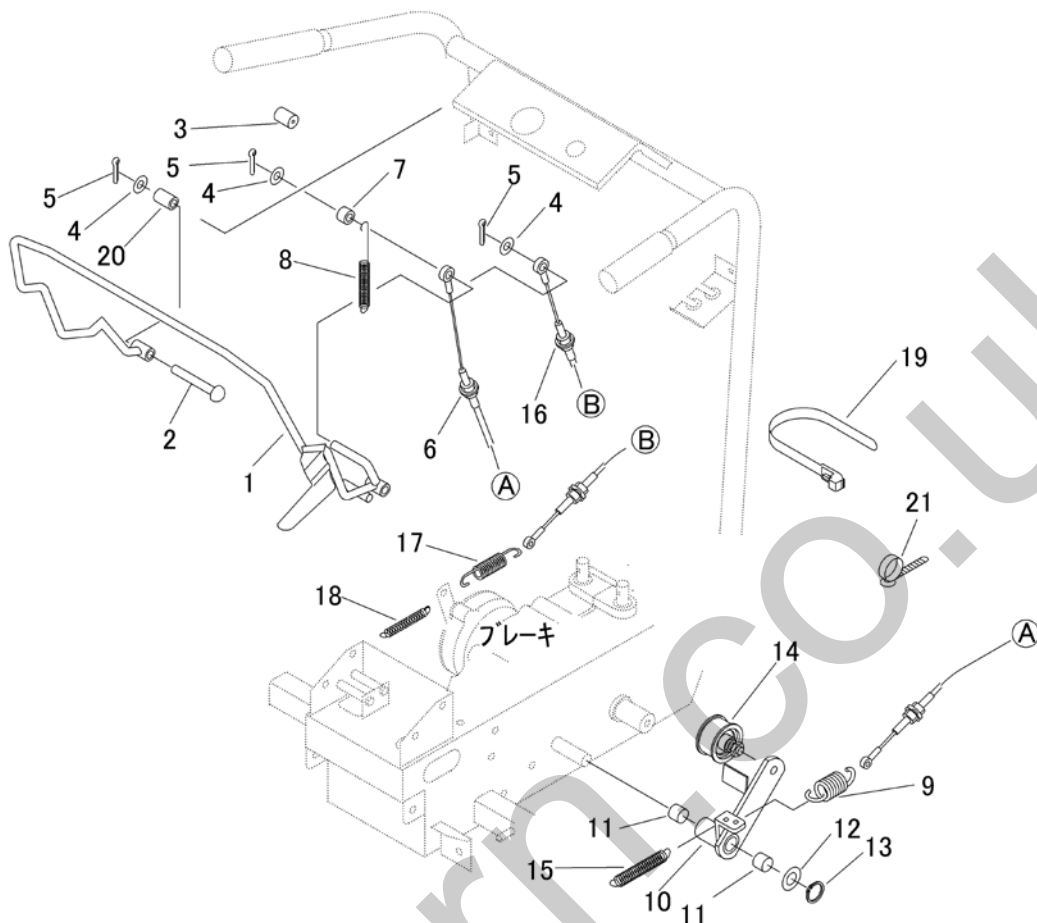
見出 NO.	部品番号 PART NO.	部品名称 PART NAME	個数 Q'ty	型 寸 DESCRIPTION	互 換 性 R/P	適 用 号 機 FROM ~ UP TO SERIAL NO.	備 考 REMARKS
1	3579 1302 000	カバー COVER	1				
2	A252 0560 035	トラスコネジ SCREW	2	M6*35(SUS)			
4	3579 1312 000	ブラケット BRACKET	1				
5	A104 0110 150	ボルト BOLT	1				
6	0350 0151 026	PW WASHER	1	10*26*2.3			
7	3577 1305 000	プレート PLATE	1				
8	K110 0108 016	Fボルト BOLT	1	M8*16			

3579 200A ミッション (芯金ナシ・USA・ロビンEPA)
Transmission (Coreless Type SC45RBDPUS)

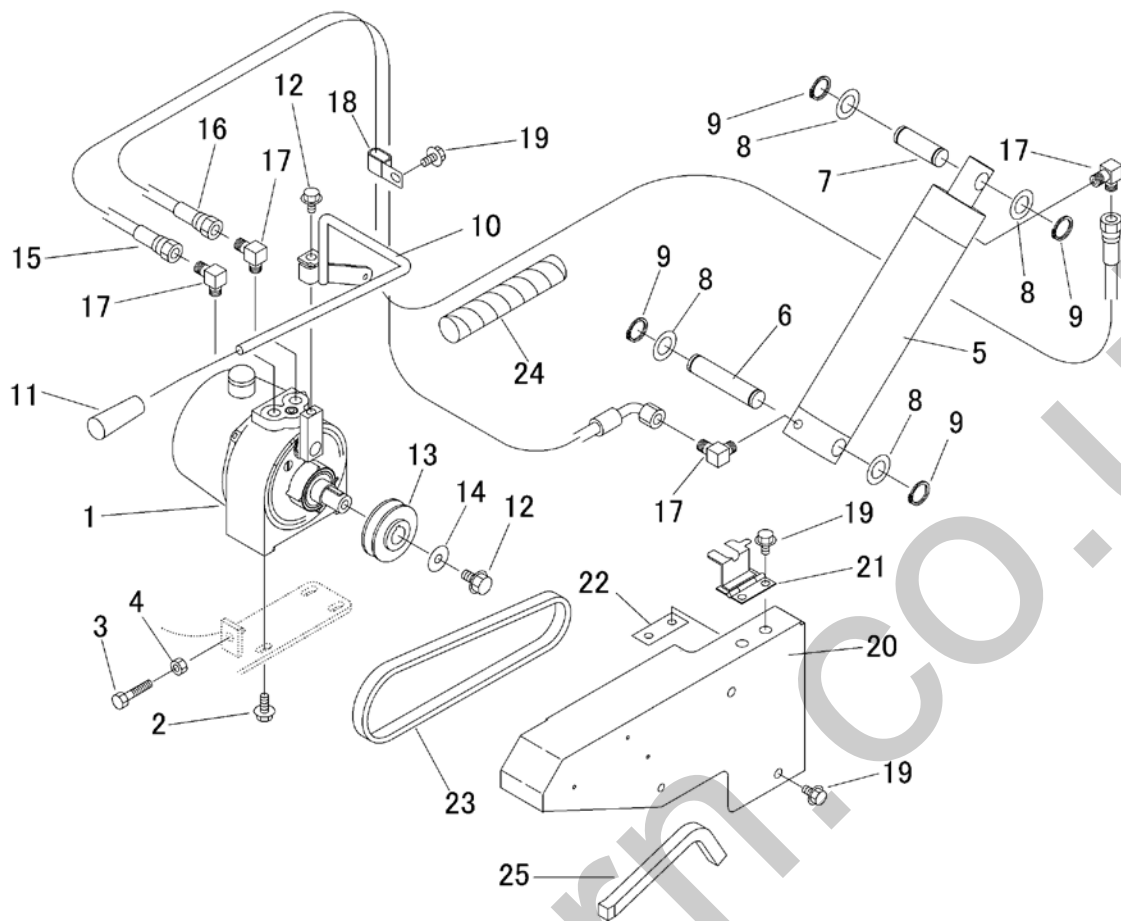


見出 NO.	部品番号 PART NO.	部品名称 PART NAME	個数 Q'ty	型 寸 DESCRIPTION	互 換 性 R/P	適 用 号 機 FROM ~ UP TO SERIAL NO.	備 考 REMARKS
1	7318 000K 000	ミッションASSY	1	HS063K			
2	3513 2001 000	プレート	2				
3	3509 2001 000	Uボルト	2	U-027			
4	0350 0141 022	PW	6	10*22*1.6			
5	A301 0110 001	ナット	8	M10			
6	A104 0110 170	ボルト	1	M10*170*32			
7	F301 0110 000	Fナット	1	M10			
8	3579 2005 000	プーリ	1				
9	0571 0005 035	キー	1	5*35			
10	K700 0606 016	Fボルト	1	M6*16(7T)			
11	0350 0160 628	PW	1				
12	3533 2008 000	スプロケット	2				
13	0350 0171 640	PW	2	16*40*4.5			
14	A310 0101 620	キャスルナット	2	M16			
15	0520 0140 032	ワリピン	2	4.0*32			
16	3572 2021 000	クローラ	2				
17	3579 2011 000	ベルトカバー	1				
18	K110 0108 016	Fボルト	2	M8*16			

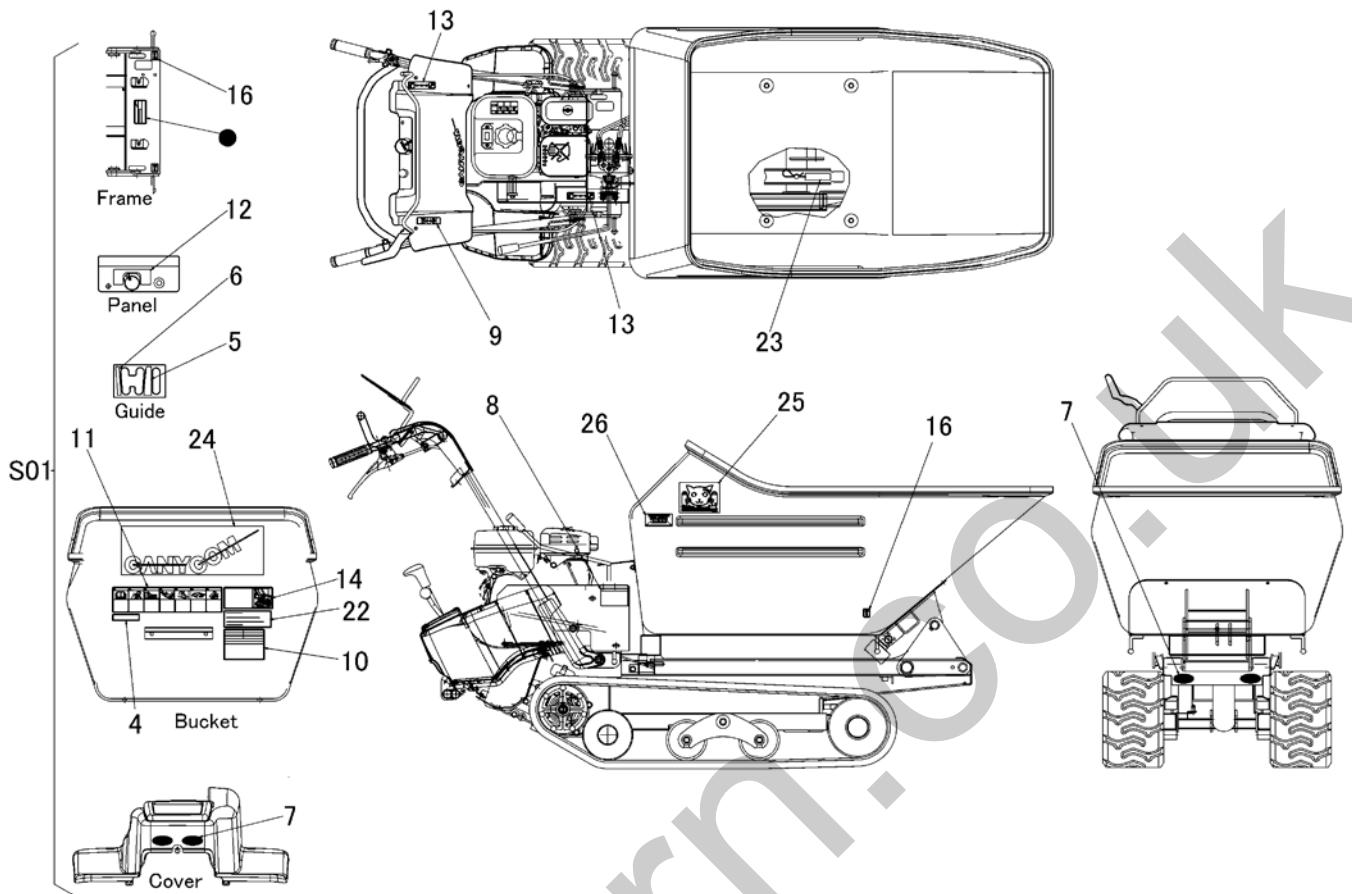
3577 310A クラッチ・ブレーキ (USA・ロビンEPA)
Clutch & Brake (SC45RBDPUS)



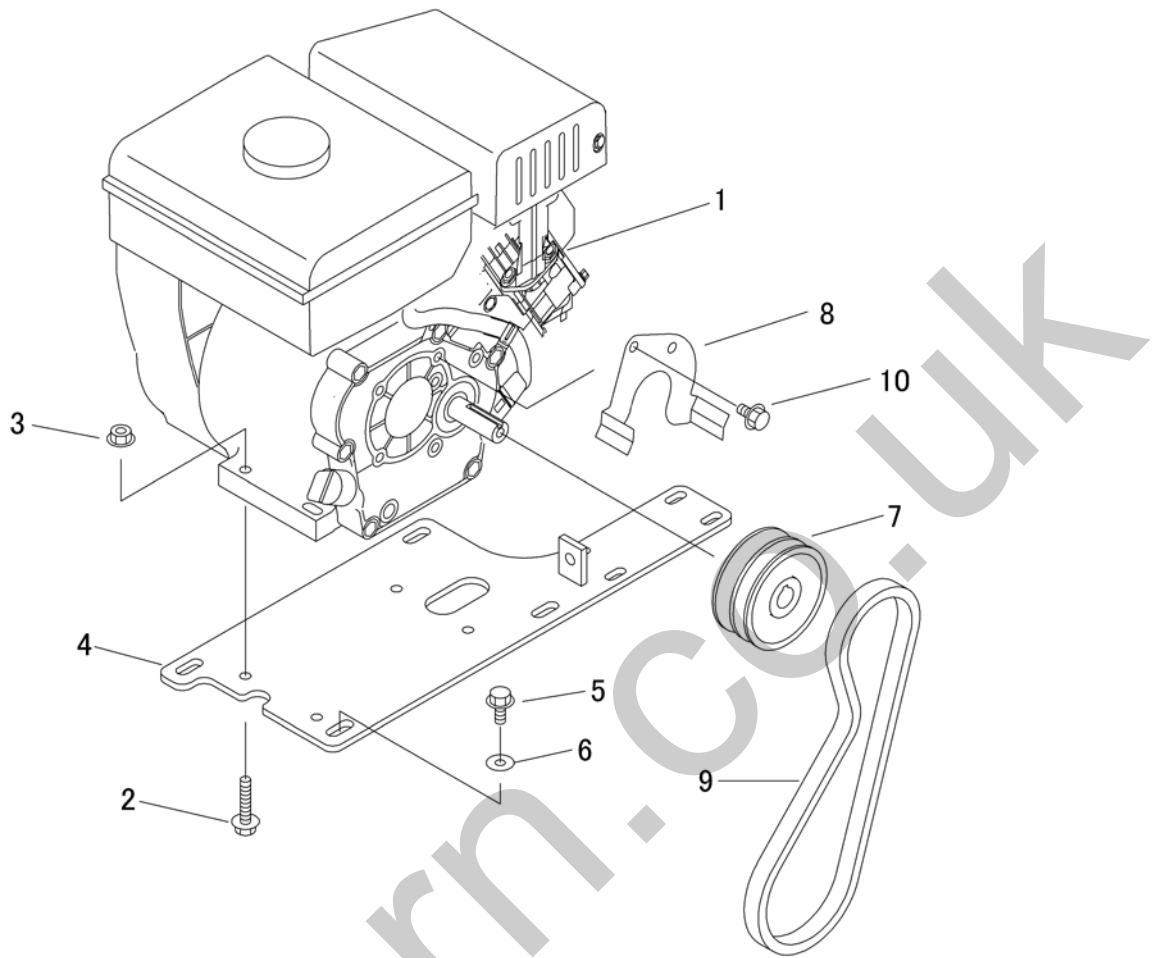
見出 NO.	部品番号 PART NO.	部品名称 PART NAME	個数 Q'ty	型 寸 DESCRIPTION	互 換 性 R/P	適 用 号 機 FROM ~ UP TO SERIAL NO.	備 考 REMARKS
1	3572 3151 000	レバー LEVER	1				
2	0560 0110 070	ホイルチューブピン PIN	1	10*70			
3	3611 1807 000	ホコゴム GROMMET	1	C-6			
4	0350 0141 022	PW WASHER	3	10*22*1.6			
5	0520 0125 025	ワリピン PIN SPLIT	3				
6	3574 3161 000	ワイヤー WIRE	1				Clutch
7	3513 3109 000	カラー PIPE	1				
8	3572 3163 000	スプリング SPRING	1				
9	3509 3216 000	スプリング SPRING	1	#81			
10	3579 3105 000	テンションアーム TENSION ARM	1				
11	0796 0161 815	DUブッシュ BUSH	2	16*18*15			
12	0350 0161 630	PW WASHER	1	16*30*3.0			
13	0740 0001 600	リング RING	1	S16			
14	3535 3121 000	テンションプーリ PULLEY	1				
15	3205 2005 000	スプリング SPRING	1	#38			
16	3574 3171 000	ワイヤー WIRE	1				Brake
17	3513 3127 000	スプリング SPRING	1				
18	5201 3608 000	バネ SPRING	1	#92			
19	3513 3131 000	プラスチックバンド BAND	1				
20	3574 3125 000	パイプ PIPE	1				
21	3712 0315 000	クリップ CLIP	1				



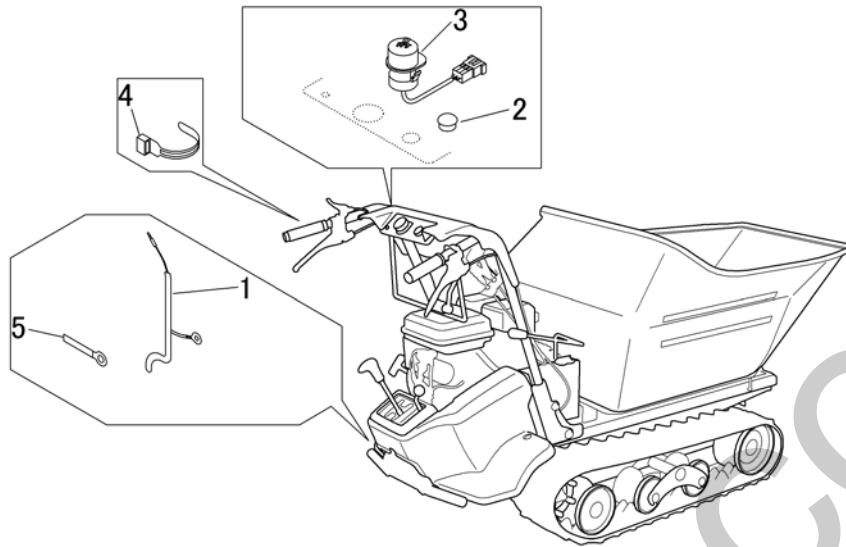
見出 NO.	部品番号 PART NO.	部品名称 PART NAME	個数 Q'ty	型 寸 DESCRIPTION	互 換 性 R/P	適 用 号 機 FROM ~ UP TO SERIAL NO.	備 考 REMARKS
1	3557 6001 000	パッケージ	1	PPH1.7AC0.5L-091Q			
2	K710 0108 020	Fボルト	4	M8*20(7T)			
3	A110 0108 040	ボルト	1	M8*40			
4	A301 0108 001	ナット	1	M8			
5	7801 1001 000	シリンダ Assy	1				
6	3549 6011 000	シャフト	1				
7	3576 5013 000	ピン	1				
8	0350 0162 034	PW	4	20*34*3.2			
9	0740 0002 000	リング	4	S20			
10	3574 5032 000	レバー	1				
11	0691 0010 253	グリップ	1				
12	K710 0110 016	Fボルト	2				
13	3577 5003 000	プーリ	1				
14	0350 0161 030	PW	1	10*30*3.2			
15	3677 6337 000	ホース	1				
16	3705 3811 000	ユアツホース	1				
17	3611 7302 000	エルボ	4				
18	3518 5038 000	クランプ	1				
19	K110 0108 016	Fボルト	5	M8*16			
20	3577 5005 000	カバー	1				
21	3574 5045 000	ストッパ	1				
22	3537 1321 000	ブラケット	1				
23	0851 0000 031	Vベルト	1	A31			
24	3635 5023 000	ブラマー	1				
25	3579 1321 000	シール	1				



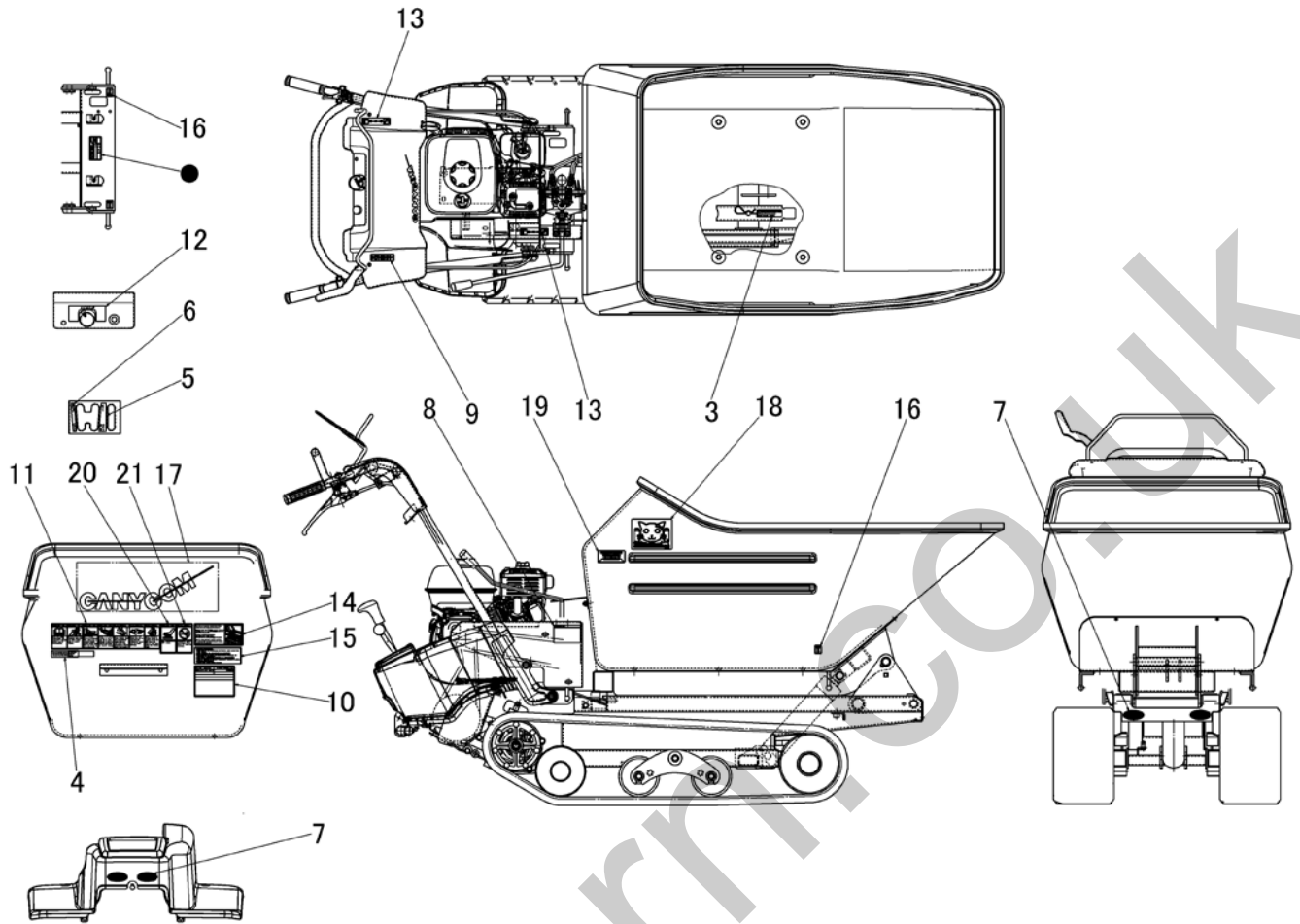
見出 NO.	部品番号 PART NO.	部品名称 PART NAME	個数 Q'ty	型 寸 DESCRIPTION	互 換 性 R/P	適 用 号 機 FROM ~ UP TO SERIAL NO.	備 考 REMARKS
S01	3577 605C 000	マークセット	1	MARK set			
4	3573 6062 000	マーク	1	MARK			
5	3572 6056 000	マーク	1	MARK			
6	3572 6007 000	マーク	1	MARK			
7	3570 5026 000	マーク	4	MARK			
8	3577 6065 000	マーク	1	MARK			
9	3572 6061 000	マーク	1	MARK			
10	3577 6063 000	マーク	1	MARK			
11	3573 6061 000	マーク	1	MARK			
12	3572 6071 000	マーク	1	MARK			
13	3574 6072 000	マーク	2	MARK			
14	3576 6073 000	マーク	1	MARK			
16	3569 6014 000	マーク	4	MARK			
22	3544 6524 000	ダンブソウサチュウイ	1	MARK			
23	3649 6027 000	ニダイラッカホウシホウ	1	MARK			
24	3670 5028 000	マーク	1	MARK			
25	3577 6005 000	マーク	2	MARK			
26	3577 6058 000	マーク	2	MARK			



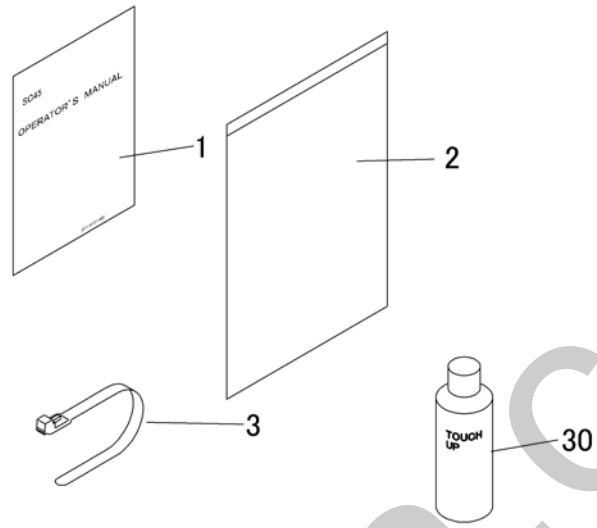
見出 NO.	部品番号 PART NO.	部品名称 PART NAME	個数 Q'ty	型 寸 DESCRIPTION	互換性 R/P	適用号機 FROM ~ UP TO SERIAL NO.	備考 REMARKS
1	3577 0031 000	エンジン ENGINE	1	GX160 EPA			
2	K814 0108 040	Fボルト BOLT	4	M8*40(8T)			
3	F301 0108 000	Fナット NUT	4	M8			
4	3577 0024 000	エンジンベース BASE	1				
5	K710 0108 025	Fボルト BOLT	4	M8*25(7T)			
6	0350 0140 822	PW WASHER	4	8*22*1.6			
7	3577 0034 000	プーリ PULLEY	1				
8	3579 0018 000	ストップ STOPPER	1				
9	0851 1600 031	Vベルト V-BELT	1	SGLA31			
10	K710 0108 016	Fボルト BOLT	2	M8*16			



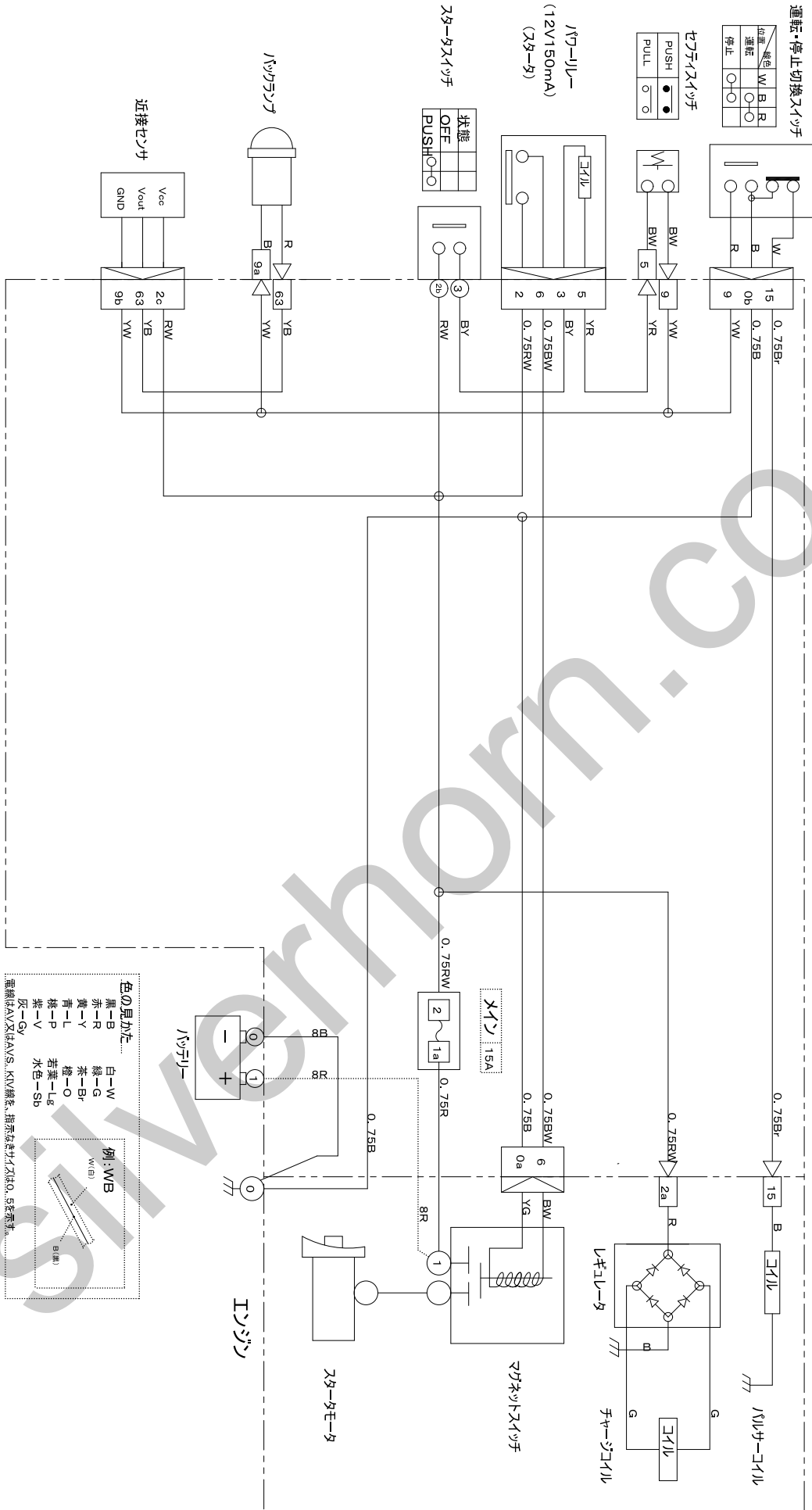
見出 NO.	部品番号 PART NO.	部品名称 PART NAME	個数 Q'ty	型 寸 DESCRIPTION	互 換 性 R/P	適 用 号 機 FROM ~ UP TO SERIAL NO.	備 考 REMARKS
1	3572 0205 000	ハーネス HARNESS	1				
2	3572 0219 000	キャップ CAP	1				
3	3569 0206 000	スイッチ SWITCH	1				
4	3513 3131 000	プラスチックバンド BAND	4				
5	0050 2108 083	クランプ CLAMP	2	L80			



見出 NO.	部品番号 PART NO.	部品名称 PART NAME	個数 Q'ty	型 寸 DESCRIPTION	互 換 性 R/P	適 用 号 機 FROM ~ UP TO SERIAL NO.	備 考 REMARKS
3	3649 6027 000	ニダイラッカボウンホウ	1	MARK			
4	3573 6062 000	マーク	1	MARK			
5	3572 6056 001	マーク	1	MARK			
6	3572 6007 100	マーク	1	MARK			
7	3570 5026 000	マーク	4	MARK			
8	3577 6066 000	マーク	1	MARK			
9	3572 6061 001	マーク	1	MARK			
10	3577 6067 000	マーク	1	MARK			
11	3573 6061 000	マーク	1	MARK			
12	3572 6071 000	マーク	1	MARK			
13	3589 5007 000	マーク	2	MARK			
14	3576 6073 000	マーク	1	MARK			
15	3544 6524 000	ダンブソウサチュウイ	1	MARK			
16	3569 6014 000	マーク	4	MARK			
17	3670 5028 000	マーク	1	MARK			
18	3577 6005 000	マーク	2	MARK			
19	3577 6058 000	マーク	2	MARK			
20	3677 5043 001	マーク	1	MARK			
21	3677 5042 001	マーク	1	MARK			



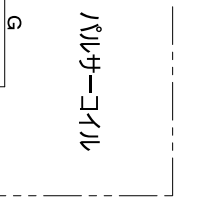
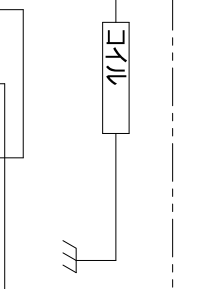
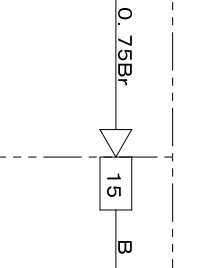
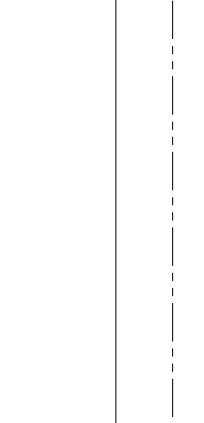
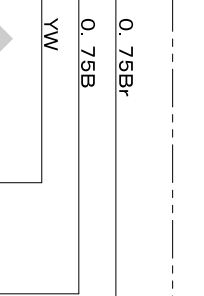
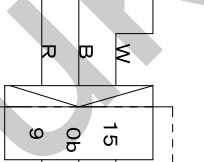
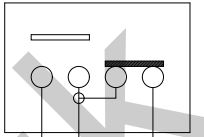
見出 NO.	部品番号 PART NO.	部品名称 PART NAME	個数 Q'ty	型 寸 DESCRIPTION	互 換 性 R/P	適 用 号 機 FROM ~ UP TO SERIAL NO.	備 考 REMARKS
1	3577 6107 000	マニュアル	1	MANUAL		USA・HONDA EPA	
2	3544 7003 000	バッグ	1	BAG			
3	3637 0254 000	プラスチックバンド	1	BAND			
30	Z9999 6032 000	スプレー	1	SPRAY Rose Red			Cannot be imported.
30	Z9999 6031 000	スプレー	1	SPRAY Bordeaux			Cannot be imported.



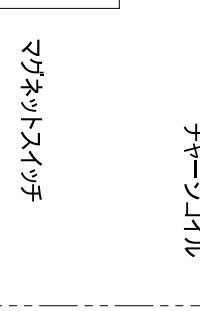
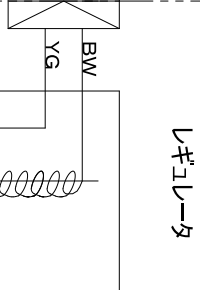
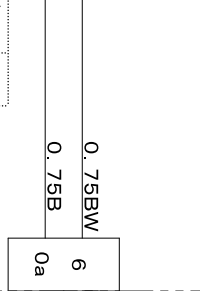
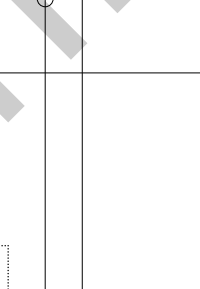
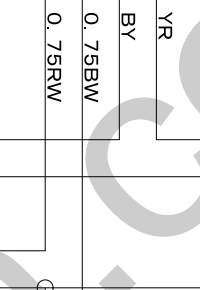
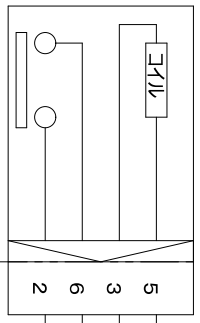
- 色の見かた
- 白-W
 - 黒-B
 - 赤-R
 - 黄-Y
 - 青-L
 - 緑-G
 - 茶-Br
 - 橙-O
 - 若菜-Lg
 - 紫-V
 - 水色-Sb
 - 灰-Gv
- 例: WB (W/B) (B/B)
- ※電線はAV又はAVS、KIV線を使用する必要があります。

運転・停止切換スイッチ

位置	W	B	R
緑色	○	○	○
運転	○	○	○
停止	○	○	○



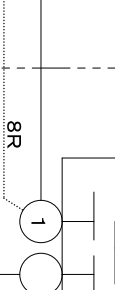
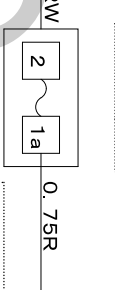
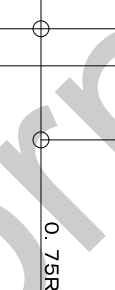
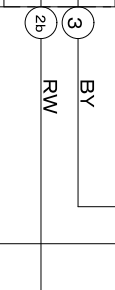
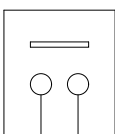
パワールール
(12V150mA)
(スタータ)



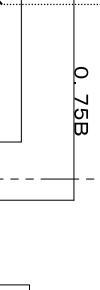
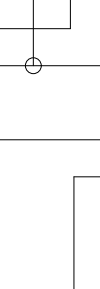
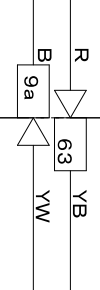
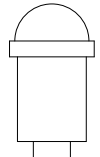
スタータスイッチ

状態

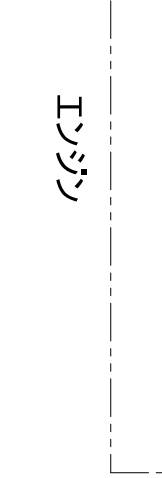
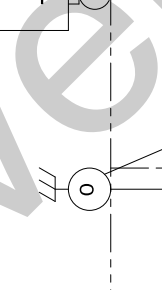
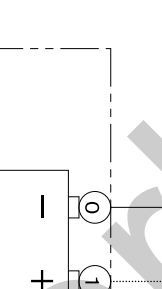
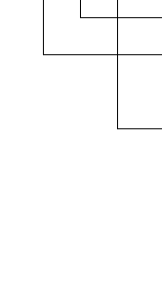
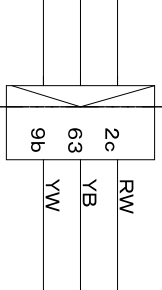
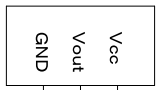
OFF	○	○
PUSH	○	○



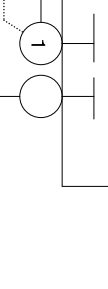
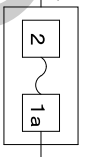
バックランプ



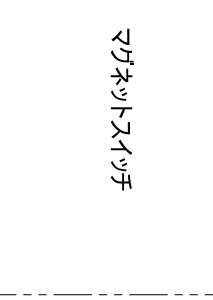
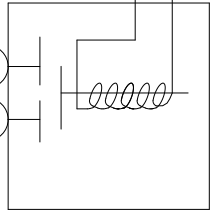
近接センサ



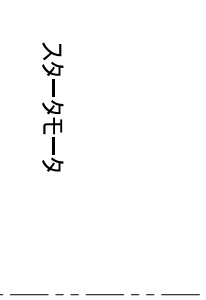
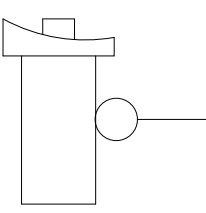
キリン 15A



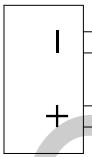
マグネットスイッチ



スタータモータ



バッテリー



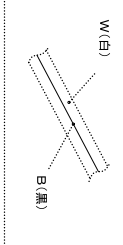
エンジン

バッテリー

色の見かた

- | | |
|------|-------|
| 黒-B | 白-W |
| 赤-R | 緑-G |
| 黄-Y | 茶-Br |
| 青-L | 橙-O |
| 桃-P | 若葉-Lg |
| 紫-V | 水色-Sb |
| 灰-Gy | |

例:WB



電線はAV又はAVS、KIV線を、指示なきサイズは0.5を指示。